


[www.masterblockindonesia.com](http://www.masterblockindonesia.com)

 (021) 7561126 / 29

 (021) 7561129

 [info@masterblockindonesia.com](mailto:info@masterblockindonesia.com)

 MasterblockId

 @masterblock\_id

 @masterblock\_id



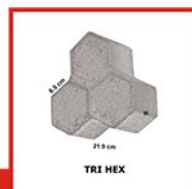
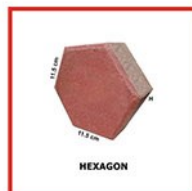
**MASTERBLOCK<sup>®</sup>**  
*The Paving Specialist*



**PT Masterblock Indonesia**  
Jl. Raya Buaran Gardu No 168  
BSD City, Serpong  
Tangerang Selatan - Banten



**Factory:**  
Jl. Atma Asnawi  
(Dekat Pergudangan  
Sigma Kartika)  
Gn. Sindur, Bogor  
Jawa Barat 16340



# SPEKIFIKASI PRODUK

## TRU PAVE



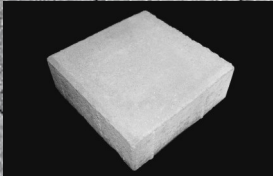
Ukuran (cm)	Tinggi (cm)	Isi (pcs) / m <sup>2</sup>
21 x 10.5	6	45
	8	
	10	

## GRASSBLOCK



Ukuran (cm)	Tinggi (cm)	Isi (pcs) / m <sup>2</sup>
45 x 30	6	7
	8	

## COBLESTONE



Ukuran (cm)	Tinggi (cm)	Isi (pcs) / m <sup>2</sup>
21 x 21	6	22
	8	

## HEXAGON



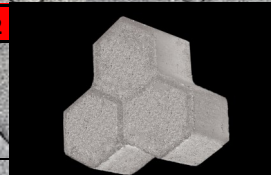
Ukuran (cm)	Tinggi (cm)	Isi (pcs) / m <sup>2</sup>
11.5 x 11.5 x 20	6	29
	8	

## KUBUS



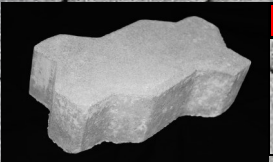
Ukuran (cm)	Tinggi (cm)	Isi (pcs) / m <sup>2</sup>
10.5 x 10.5	6	90
	8	

## TRI HEX



Ukuran (cm)	Tinggi (cm)	Isi (pcs) / m <sup>2</sup>
6.5 x 21.9	6	30
	8	

## UNI PAVE



Ukuran (cm)	Tinggi (cm)	Isi (pcs) / m <sup>2</sup>
22.5 x 11.5	6	39
	8	

## KANSTEEN JEPIT



Ukuran (cm)	Isi (pcs) / m <sup>2</sup>
10 x 20 x 40	2.5

## TOPI USKUP



Ukuran (cm)	Tinggi (cm)	Isi (pcs) / m <sup>2</sup>
30 x 6 x 21	6	24
	8	24

## KANSTEEN COR



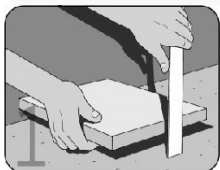
Ukuran (cm)	Isi (pcs) / m <sup>2</sup>
10/20 x 40	2.5
12/15 x 28 x 40	2.5
12/15 x 30 x 40	2.5
13/17 x 20 x 40	2.5
16/20 x 30 x 40	2.5
8/13 x 20 x 50	2
18/22 x 25 x 60	1.7

## BATAKO



Ukuran (cm)	Tinggi (cm)	Isi (pcs) / m <sup>2</sup>
39 x 19	9	13.5

## Instalasi Paving Block



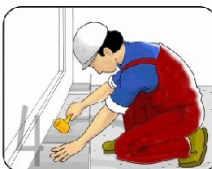
**1**  
Tentukan level untuk kerataan & kemiringan



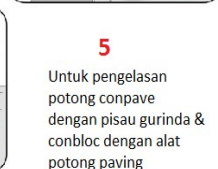
**2**  
Siapkan pasir di tempat yang telah di leveling



**3**  
Ratakan pasir sesuai dengan leveling



**4**  
Pasang paving dengan cara maju ke depan & berdiri di atas paving



**5**  
Untuk pengelasan potong conpave dengan pisau gurinda & combloc dengan alat potong paving



**6**  
Padatkan paving dengan menggunakan stamper plate, kemudian 'naat' diisi pasir halus, lalu di stamper ulang

