

# PENERANGAN JALAN UMUM Tenaga Surya 30 WATT

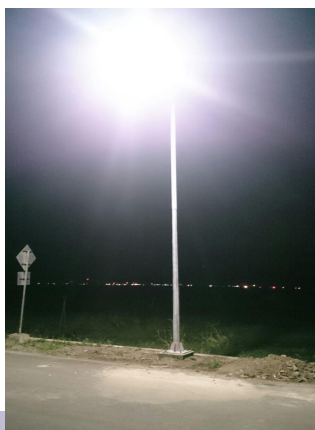
## PJUTS 30W

Negara Indonesia yang terdiri dari kepulauan dan juga dilalui garis katulistiwa, sehingga tingkat ultra violet ( UV ) sinar matahari yang bisa dimanfaatkan sangat besar. Kami hadir untuk memberikan solusi bagi kebutuhan energi matahari dengan berbagai macam produk solar panel beserta aplikasinya.

Penerangan Jalan Umum Tenaga Surya ( PJUTS ), adalah: salah satu produk aplikasi energi matahari dari kami, untuk memenuhi kebutuhan masyarakat akan penerangan jalan umum menggunakan solar panel. PJU Tenaga Surya sangat cocok untuk digunakan pada jalan pedesaan, jalan perkebunan, jalan wisata maupun jalan pabrik.

Beberapa keuntungan menggunakan produk Penerangan Jalan Umum Tenaga Surya, adalah:

1. Sederhana dan mudah dalam perakitan serta pemasangan.
2. Mempunyai cadangan energi minimal dua hari, bila mendung.
3. Bentuk dekorasi bisa customize.
4. Perawatan sangat mudah.
5. Bisa diatur berapa lama penerangan.



Aplikasi:


- Penerangan jalan pedesaan.
- Penerangan jalan perkebunan.
- Penerangan jalan wisata.
- Penerangan jalan pabrik.

## PJUTS 30 Watt DC

### Digunakan:

<ul style="list-style-type: none"><li>• Jalan Raya</li><li>• Lampu Taman</li></ul>	<ul style="list-style-type: none"><li>• Lampu Keamanan</li><li>• Lampu Pagar</li></ul>	<ul style="list-style-type: none"><li>• Lampu Perkebunan</li><li>• Lampu Kota</li></ul>
--	--	---

### Spesifikasi

	Panel Surya	150Wp, Poly-crystalline Max. Power ( PMax ): 150 Wp Voltage at Max ( Vmp ): 18.7 V Current at PMax ( Imp ): 8.02 A Open-Circuit Voltage ( Voc ): 22.5 V Short-Circuit Current ( Isc ): 8.6 A Conversion efficiency: 13~17%
	Lampu	30W, super bright individual LEDs, 110-125 lm/w Illuminasi : 28 Lux ( 6 Meter )
	Tiang	Tinggi 6 meter, hot dip galvanized dengan electrostatic spray dan cat besi
	Solar Smart Controller	12V~24V Auto /10A solar smart controller, PWM dengan sistem Dimming. IP 56 protection function
	Battery	12V 60 Ah tipe LiFePO4 (Lithium Iron Phosphate)
	Working Time	Senja hingga fajar dengan modus hemat energy/Dimming model, 2 ~ 3 hari berawan atau hujan masih menyala.

### Ciri:

- Model ini digunakan untuk anti pencurian battery dan perusakan Lampu
- Kotak baterai dipasang pada bagian dibawah Panel Surya ( Battery LiFePO4 dan BCR )
- Lumen Cahaya dan Reflektor Lampu yang luas dapat menerangi area/wide yang luas.
- Ini sangat ideal untuk pintu masuk area, kebun, taman, jalur trotoar, dll.

### Komponen:

				
Solar Panel	Lampu LED 30W	Solar Smart Controller 10A / 12V – 24V Auto	Battery Lithium LiFePO4	Shok Solar Panel Ke Tiang