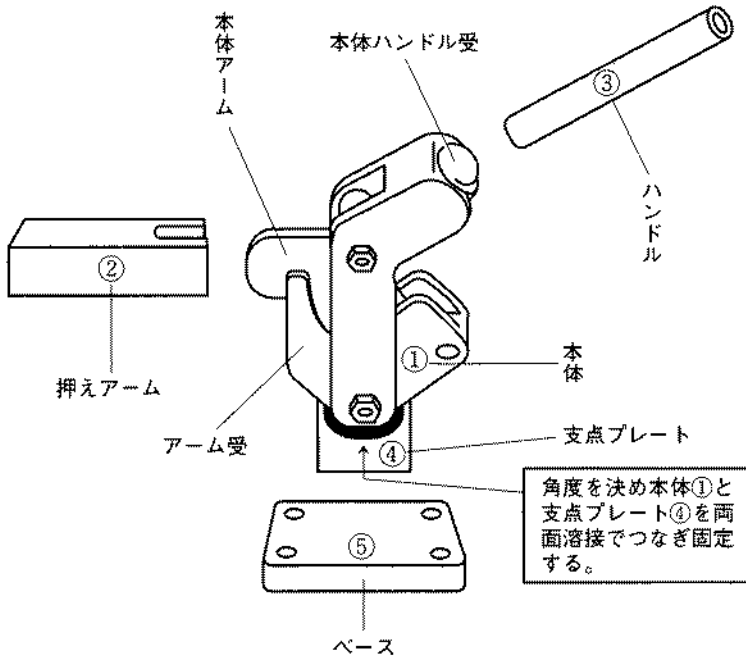


〈バリクランプ使用方法〉

バリクランプは左図の通りハンドル、本体、ベース、アームの四点より形成されている。

- ① 本体の取付位置を決める。
- ② 押えアームの長さを決め、本体とアームを溶接でつなぐ。
- ③ 治具からのクランプの取付けられるスペースを考えながらハンドルの高さを決め、ハンドルと本体ハンドル受を溶接でつなぐ。
- ④ 本体と支点プレートの角度を決め、支点プレートと本体を溶接でつなぐ。
- ⑤ クランプの治具への取付方法を決め、ベースを使用する場合は、ベースと支点プレートを溶接でつなぐ。

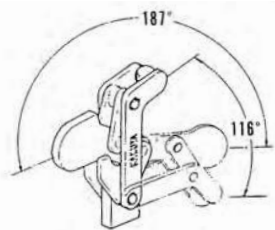
以上の要領でバリクランプを組立、使用します。



- ◎ バリクランプは、作業状況にあわせて組立方法を決められるので、応用範囲が広く数多くの現場で使用されています。
- ◎ 支点を形成するピン及びその周りのブッシュは熱処理仕上げにより磨耗を無くす様に組立てられており、作業回数の多い治具及び精度を必要とする治具に最適なクランプです。

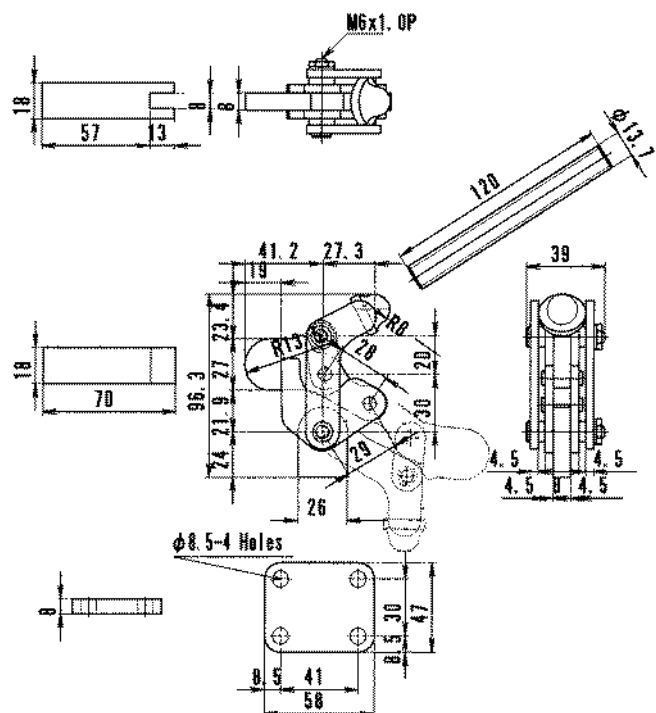
バリ NO.1

- 質量……845g
- 締圧力……2.0kN(200kg)
- 材質SS400



W. 845g Holding capacity 200kg

HANDLE MOVES116°
BAR MOVES187°



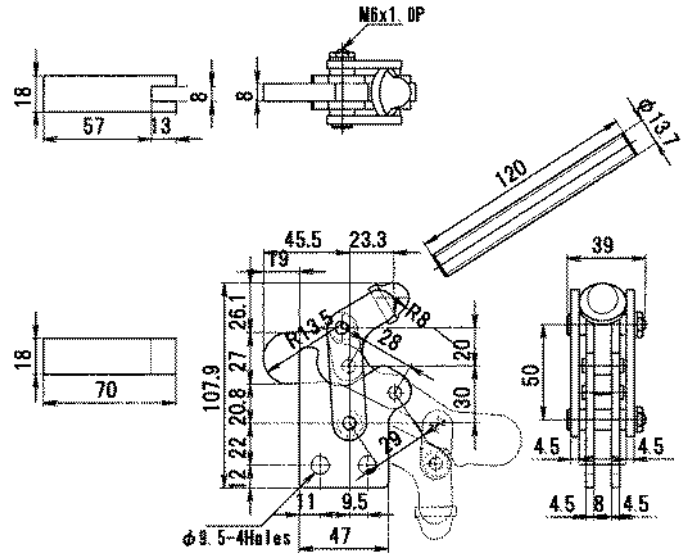
バリ NO.1SB

- 質量……745g
- 締圧力……2.0kN(200kg)
- 材質SS400



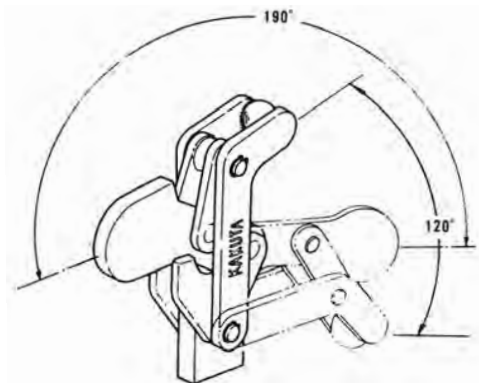
W. 745g Holding capacity 200kg

HANDLE MOVES116°
BAR MOVES187°



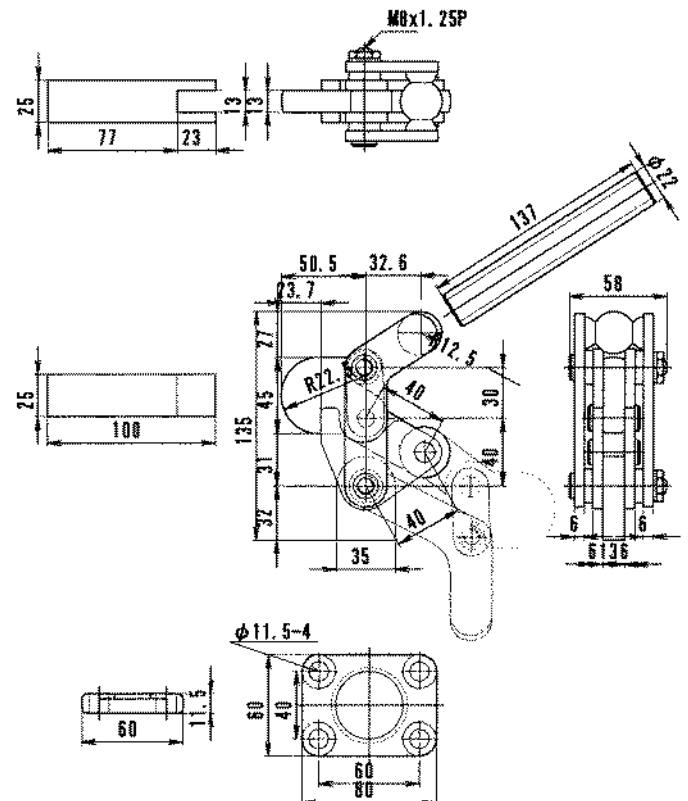
バリ NO.2

- 質量……2,130g
- 締圧力……5.0kN(500kg)
- 材質SS400
- 焼入プッシュ入り



W. 2,130g Holding capacity 500kg

HANDLE MOVES120°
BAR MOVES190°

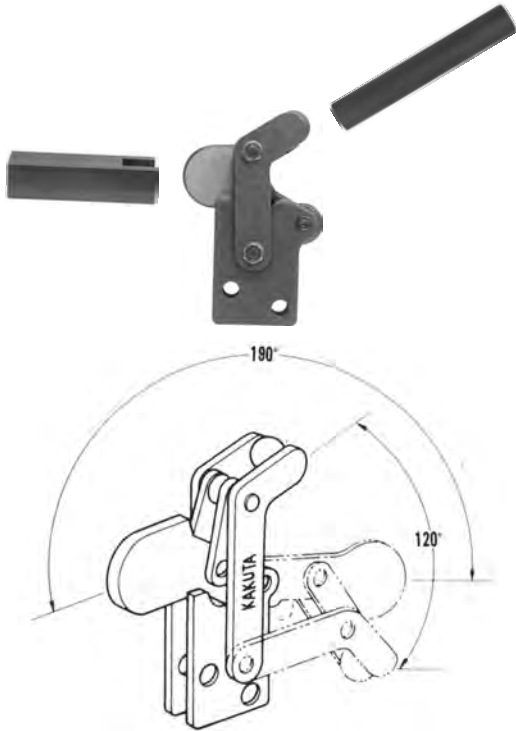


締圧力はすべて最大値です。
締圧力の測定には通常ボルトを使用しております。

HOLD DOWN ACTION

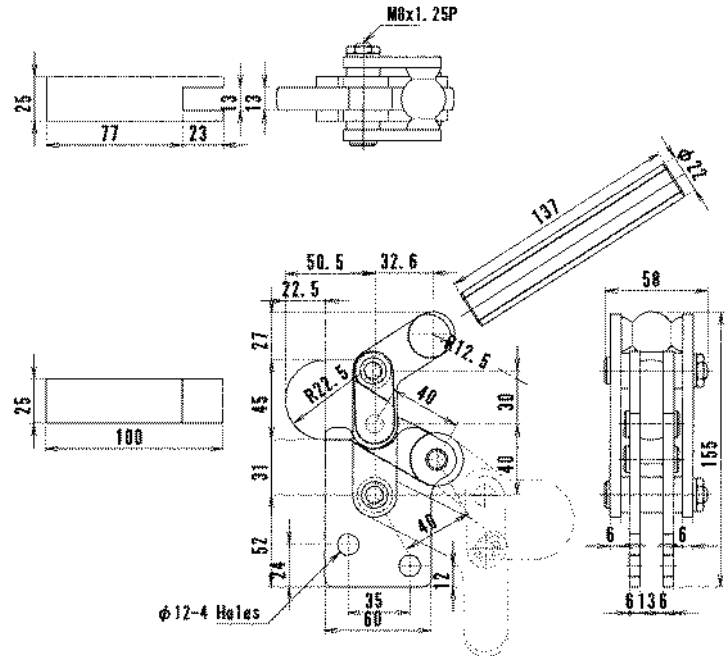
バリ NO.2SB

- 質量……1,940g
- 締圧力……5.0kN(500kg)
- 材質SS400
- 焼入プッシュ入り



W. 1,940g Holding capacity 500kg

HANDLE MOVES ……120°
BAR MOVES ……190°



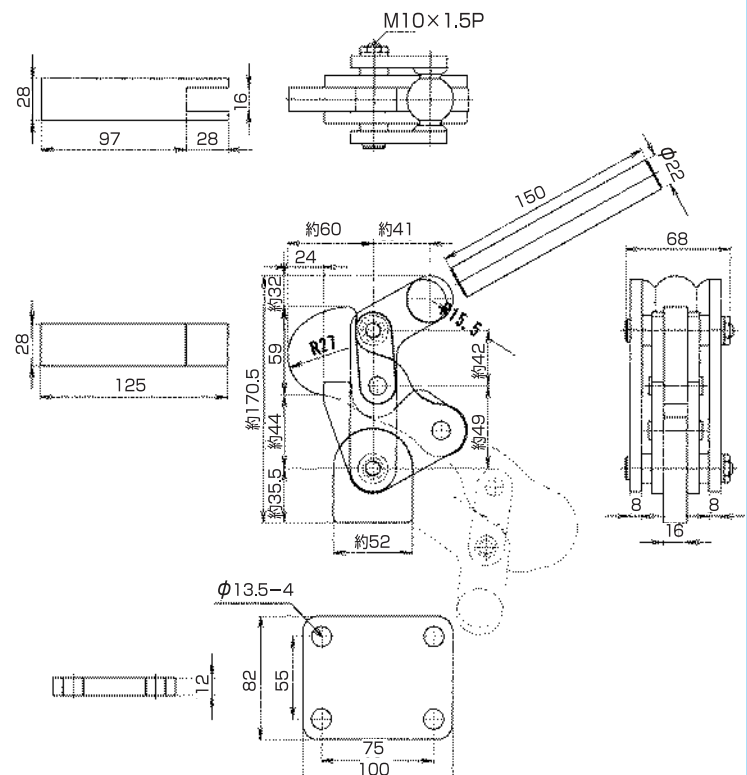
バリ NO.3

- 質量……4,100g
- 締圧力……10.0kN(1,000kg)
- 材質SS400
- 焼入プッシュ入り



W. 4,100g Holding capacity 1,000kg

HANDLE MOVES ……120°
BAR MOVES ……190°



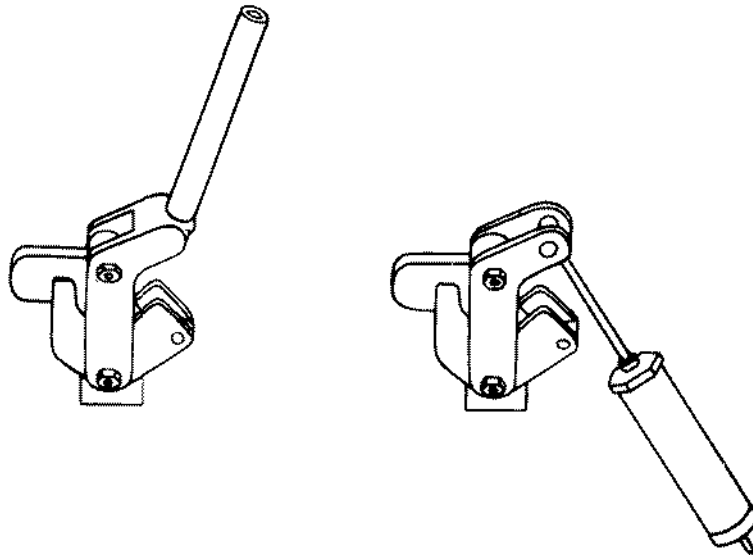
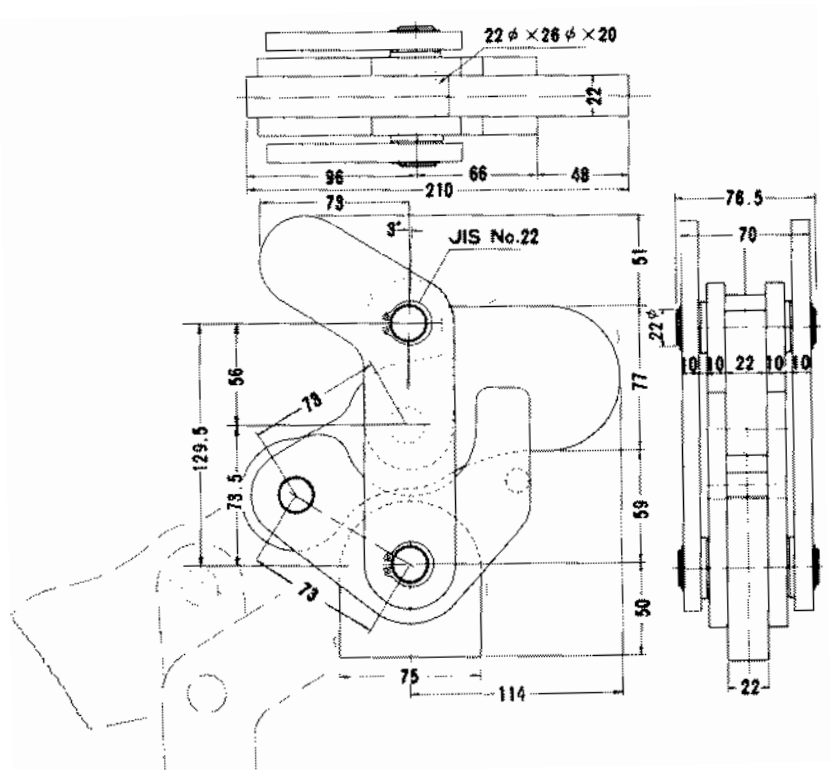
バリ NO.4

- 質量……7,700g
- 締圧力……30.0kN(3,000kg)
- 材質SS400
- 焼入プッシュ入り



W. 7,700g Holding capacity 3,000kg

HANDLE MOVES122°
BAR MOVES192°



- バリNo.4型クランプはハンド型・エア型・オイル型、どちらでも組立方法により使用出来る。
- 特に強力、耐久性に重点を置いて設計されて、最大3,000kgまでの力を出す事が出来る。
- バリNo.4型は付属部品（アーム、ハンドル、ベース）なし

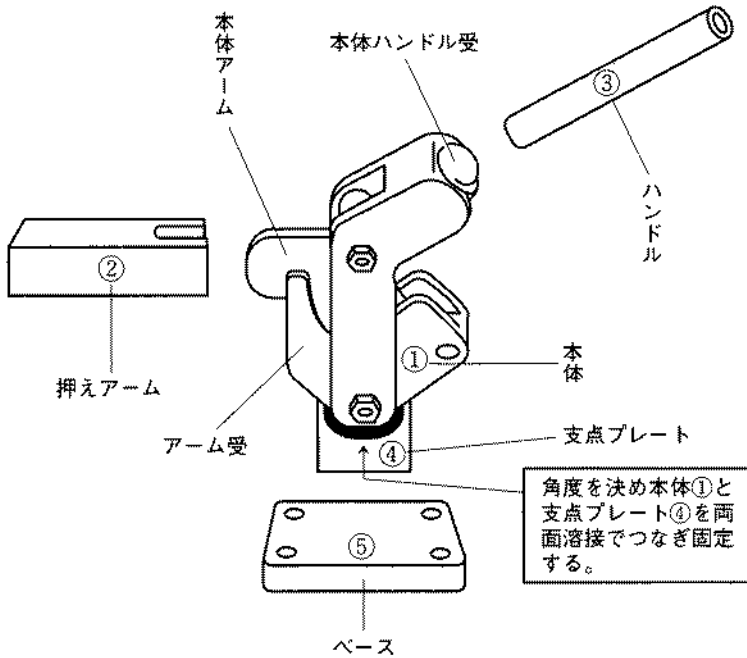
締圧力はすべて最大値です。
締圧力の測定には通常ボルトを使用しております。

〈バリクランプ使用方法〉

バリクランプは左図の通りハンドル、本体、ベース、アームの四点より形成されている。

- ① 本体の取付位置を決める。
- ② 押えアームの長さを決め、本体とアームを溶接でつなぐ。
- ③ 治具からのクランプの取付けられるスペースを考えながらハンドルの高さを決め、ハンドルと本体ハンドル受を溶接でつなぐ。
- ④ 本体と支点プレートの角度を決め、支点プレートと本体を溶接でつなぐ。
- ⑤ クランプの治具への取付方法を決め、ベースを使用する場合は、ベースと支点プレートを溶接でつなぐ。

以上の要領でバリクランプを組立、使用します。



※ 鍛造製タイプには鍛造用溶接棒をご使用ください。
推奨溶接棒 神戸製鋼「LB-46」

- ◎ バリクランプは、作業状況にあわせて組立方法を決められるので、応用範囲が広く数多くの現場で使用されています。
- ◎ 支点を形成するピン及びその回りのブッシュは熱処理仕上げにより磨耗を無くす様に組立てられており、作業回数の多い治具及び精度を必要とする治具に最適なクランプです。

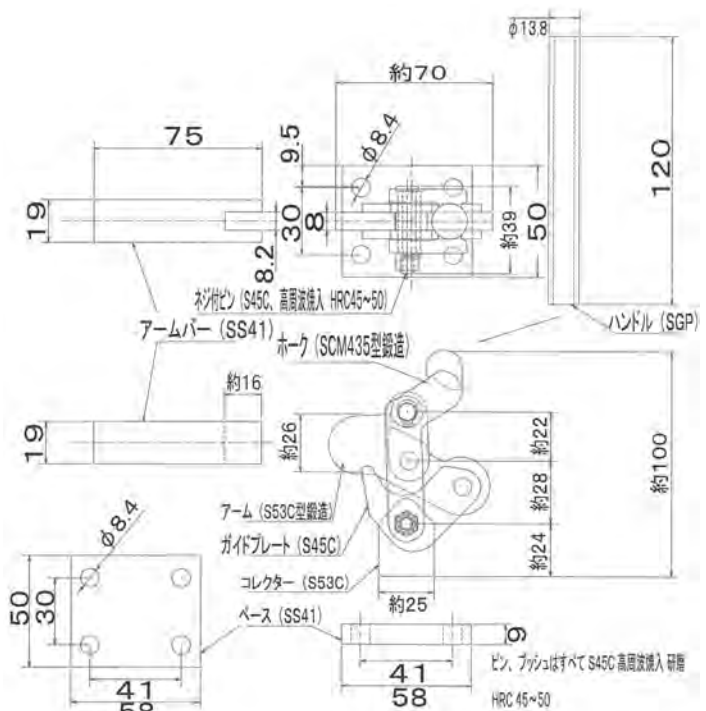
バリ 1 鍛造

- 質量……845g
- 締圧力……2.0kN(200kg)
- 材質：S45C鍛造



W. 845g Holding capacity 200kg

HANDLE MOVES ……116°
BAR MOVES ……187°



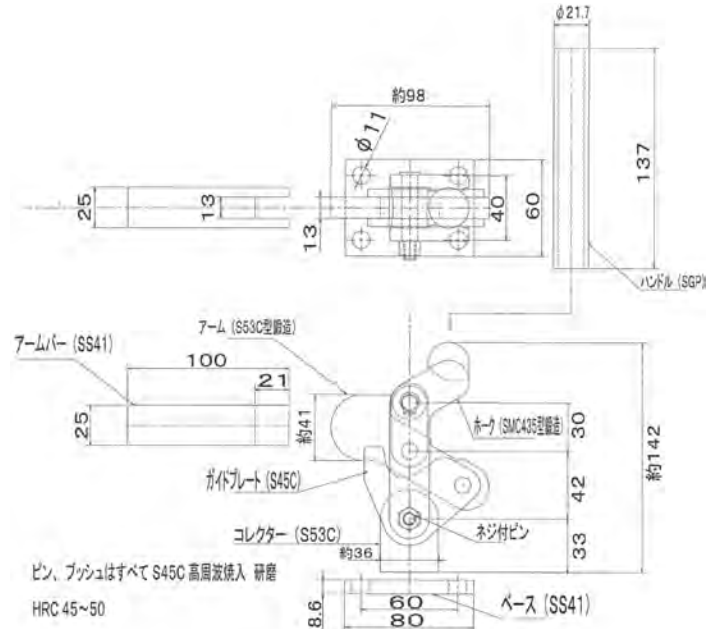
バリ 2 鍛造

- 質量……2,130g
- 締圧力……5.0kN(500kg)
- 材質：S45C鍛造



W. 2,130g Holding capacity 500kg

HANDLE MOVES …… 120°
BAR MOVES …… 190°



バリ 3 鍛造

- 質量……4,100g
- 締圧力……10.0kN(1,000kg)
- 材質：S45C鍛造



W. 4,100g Holding capacity 1,000kg

HANDLE MOVES …… 120°
BAR MOVES …… 190°

