

Automatic Screw Feeder

自動ネジ供給機 総合カタログ

世界30カ国で愛用される
信頼のJapan Quality



Japan Quality since 1968

株式会社大武・ルート工業(岩手県一関市)は、医療機器製造業許可を取得しております。
 医療機器製造工場で生産されるネジ供給機は「日本品質」を誇り、
 年間2万台が世界30カ国以上に販売されています。
 多品種のネジに対応、耐久性、簡易メンテナンスを追及し、
 正確かつトラブルの少ない製品を実現いたしました。

世界基準の品質

⊕HTAKEの自動ネジ供給機が支持される3つのポイント

場所を取らない

- 小型だから設置場所に困りません。
- 移動も簡単だから作業工程の変更に素早く対応できます。

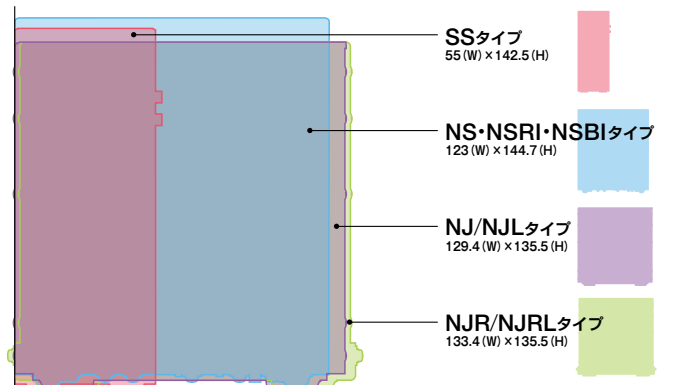
使いやすい

- 操作は簡単。初心者でもすぐマスターできます。
- ネジ径の変更はレールの交換のみでOK。
- ネジ供給スピードは平均毎秒2個。組立作業の効率化・安定化をサポートします。

選びやすい

- 各ドライバーメーカーの標準ビットに対応しています。
- スプリングワッシャー付や座付きネジにも対応します。
- 1台で多種類のネジ径に対応可能なので、設備コストが削減できます。

各機種種の正面寸法比較



レール交換も簡単



ネジの補充は掬い室に入れるだけ



専用ビットを装着する必要がありません

機種選定基準表

		M0.8	M1	M1.2	M1.4	M1.7	M2.0	M2.3	M2.6	M3	M3.5	M4	M5	M6	首下長さ	容量CC
手動用	NJ				○	○	○	○	○	○	○	○	○	△	18mm	150
	NSB	△	○	○	○	○	○	○	○	○	△	△			20mm	80
	SS		○	○	○	○	○	○	○	○					16mm	40
	NSBI		○	○	○	○	○	○	○	○					20mm	80
自動機用	NJR				○	○	○	○	○	○	○	○	○	△	18mm	150
	NSR	△	○	○	○	○	○	○	○	○	△	△			20mm	80
	NSRI		○	○	○	○	○	○	○	○					20mm	80
手自	NJL						○	○	○	○	○	○	○		25mm	150
	NJRL						○	○	○	○	○	○	○		25mm	150

△…特注

機種の特徴と主な仕様

オールラウンドネジ供給機 NJシリーズ

手動用/NJタイプ 自動機用/NJRタイプ

NSシリーズよりも大きなネジに対応、大容量になって更に使いやすくなりました。



自動機用 (NJR) のピックアップ

本体3種：対応レール数〈詳細サイズ mm〉

- NJ-12：2本 (1.4/1.7)
- NJ-23：4本 (2.0/2.3/2.6/3.0)
- NJ-45：3本 (3.5/4.0/5.0)

掬い室容量 150cc (標準ネジ (M3, L12) で約400本)

レール交換はネジ1本でOK

大型ネジM5まで対応

横スライド切り分けタイプ (NJR)

マルチタイプネジ供給機 NSシリーズ

手動用/NSB・NSBIタイプ 自動機用/NSR・NSRIタイプ

レールを交換することで1台で多種類のネジ径に対応、不得意ネジ形状はほとんど無し。



本体1種：対応レール数〈詳細サイズ mm〉

- 8本 (0.8/1.0/1.2/1.4/1.7/2.0/2.3/2.6/3.0/(3.5/4.0))
- 11本 (特注含む)

ネジの大量ストックができる「ねじ蔵」
と組み合わせれば常に適量のネジが供給
され、長時間稼働も可能になります。

ねじ蔵搭載例



フロアタイプ

タワータイプ

掬い室容量 80cc (標準ネジ (M3, L12) で約210本)

適用ネジ首下長さ 20mmまで

「ねじ蔵」対応

小型化 奥行き 181mm

回転切り分けタイプ (NSBI/NSRI)

スリムタイプネジ供給機 SSシリーズ

幅55mm、セル生産に適した超薄型タイプです。



並べて使えるスリムタイプ

本体2種：対応レール数〈詳細サイズ mm〉

- SS-12：5本 (1.0/1.2/1.4/1.7/2.0)
- SS-23：3本 (2.3/2.6/3.0)

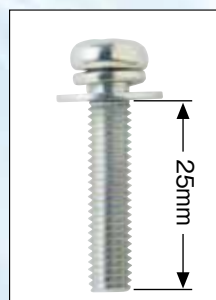
適用ネジ首下長さ 16mmまで

省スペース スリムタイプ 幅55mm

オールラウンド長ネジ供給機 NJLシリーズ

手動用/NJLタイプ 自動機用/NJRLタイプ

首下長さ25mmの長いネジに対応しました。



本体2種：対応レール数〈詳細サイズ mm〉

- NJL-23：4本 (2.0/2.3/2.6/3.0)
- NJL-45：3本 (3.5/4.0/5.0)

掬い室容量 150cc (標準ネジ (M3, L12) で約400本)

レール交換はネジ1本でOK

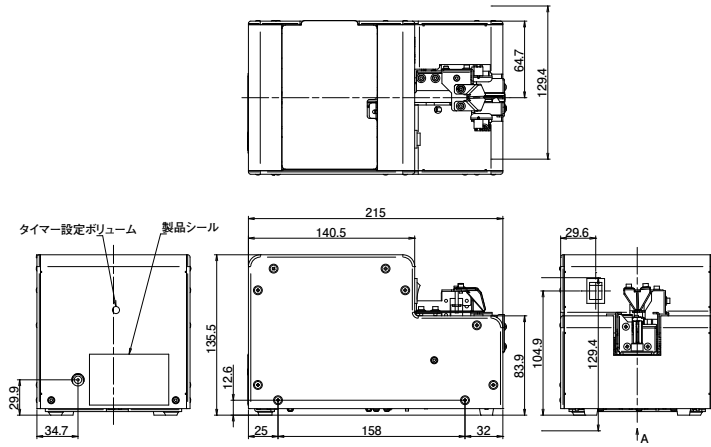
適用ネジ首下長さ 25mmまで

「ねじ蔵」対応

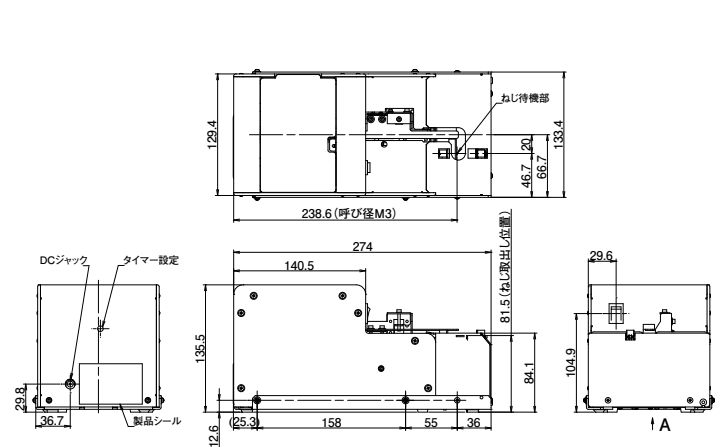
横スライド切り分けタイプ (NJRL)

外形図

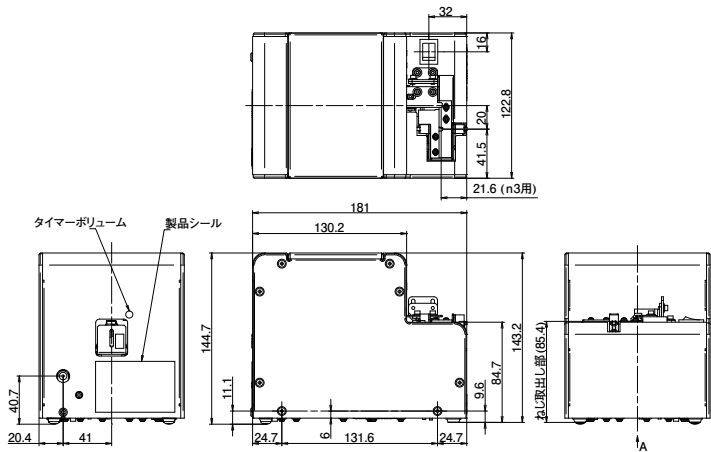
NJ/NJLタイプ



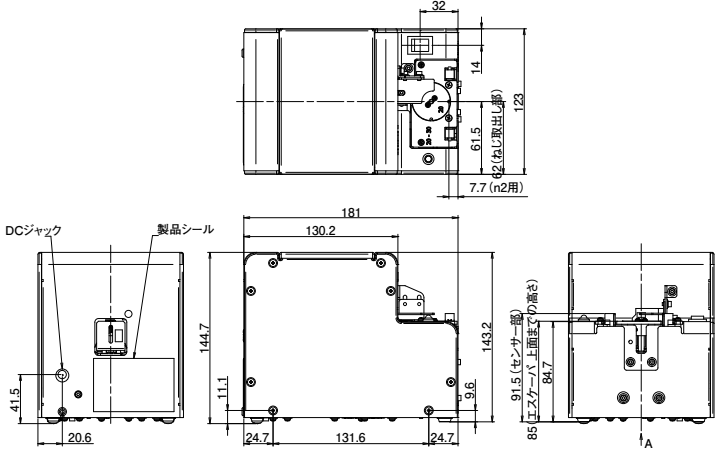
NJR/NJRLタイプ



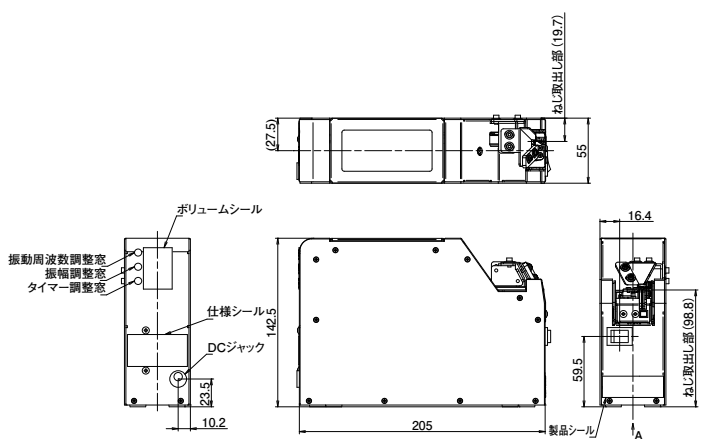
NSRタイプ



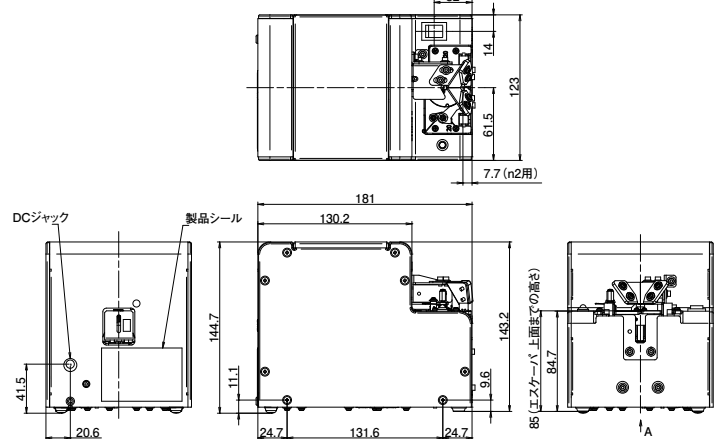
NSRIタイプ



SSタイプ



NSBIタイプ



「Quicher (クイッチャー)」は、株式会社 大武・ルート工業の登録商標です。

注意

- 本カタログに記載する製品の仕様・性能数値は、当社における設計計算と社内試験、個別性能評価製品使用実績、及び公的規格・仕様に基づいており、当該製品の一般的な条件における、機種選定の目安として掲示するものです。
- 本カタログの掲載事項は、内容の補足・改善、設計変更等により予告なく改定する場合があります。
- 特殊な使用条件下で当該製品をご使用される場合は、事前に当社と技術的な打合せをするか、ユーザー各位の責任の基に、性能確認のための検証と評価を行うことが必要です。この手続きを経ずに、物的・人的損害が発生しても、当社は、その責任を負いかねます。
- 商品を安全にお使いいただくために、ご利用前に必ず「取扱説明書」をお読みください。

お問合せ先