

ニュースーパードリル 平形ヘッド

NEW SUPER DRILL SET (Flat Head Type)

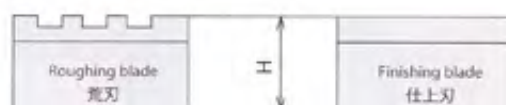
薄板の貫通及び座ぐり専用

For counter sink and metal plate

替刃 (平形ヘッド用)

ST[Ⓧ]-[Ⓧ]D[Ⓧ]MAX-200-FT

BLADE (For Flat Head)



荒刃 (R) と仕上刃 (S) 各1個セット

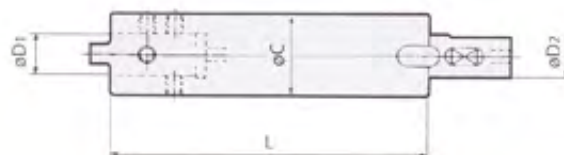
Each set consists of a roughing blade (R) and a finishing blade (S).

MODEL	CODE	Hole dia. 加工径 ϕ Dmm	T	H	荒刃&仕上刃 R & S	Head 適用ヘッドNo.	
BK	50F	52201	50 (50~53)	5	20	A19 RF & SF	A1s-55FT
	53F	52202	53 (53~55)			A20.5RF & F	
	55F	52203	55 (55~60)			A21.5RF & SF	
	60F	52204	60 (60~65)			A24 RF & SF	A2 -65FT
	65F	52205	65 (65~73)			B26.5RF & SF	B- 80FT
	73F	52206	73 (73~80)			B30.5RF & SF	
	80F	52207	80 (80~90)			C34 RF & SF	C-100FT
	90F	52208	90 (90~100)			C39 RF & SF	
	100F	52210	100 (100~110)			D44 RF & SF	D-120FT
	110F	52212	110 (110~120)			D49 RF & SF	

エクステンションアーバ (標準形ヘッド専用)

EXT-[Ⓧ]No-[Ⓧ]L

EXTENTION ARBOR (For Standard Head)



MODEL	CODE	L	ϕ D1, D2	ϕ C	HEAD	N/W (kg)	
EXT	-A-150	54151	150	16	29	A1s55・A265	0.8
	-300	54301	300				1.6
	-B-150	54152	150	18	35	B 80	1.2
	-300	54302	300				2.3
	-C-150	54153	150	20	38	C100	1.4
	-300	54303	300				2.7
	-D-150	54154	150	22	45	D120	1.9
	-300	54304	300				3.8
	-E-150	54155	150	30	55	E150	2.8
	-300	54305	300				5.5
	-F-150	54156	150	35	65	F180	3.9
	-300	54306	300				7.8
	-G-150	54157	150	40	75	G210	5.1
	-300	54307	300				10.2
	-H-150	54158	150	45	85	H240	6.4
	-300	54308	300				12.8
	-I-150	54159	150	50	95	I 270	7.9
	-300	54309	300				16.0

ご注文例 ORDERING EXAMPLE

① EXT - ② A - ③ 150

① 呼称 Name

BT series

HSK series

BTF series

ST series

Versatile Tool

Cutting Tool

Accessories

Data

ニュースーパードリルセット 平形ヘッド

NEW SUPER DRILL SET (Flat Head Type)

薄板の貫通及び座ぐり専用

For counter sink and metal plate

ストレートシャンクセット (平形ヘッド)

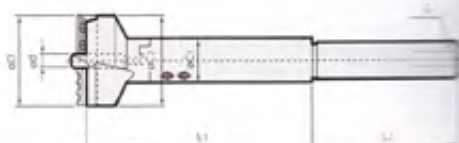
ST[Ⓧ]-[Ⓧ]MAX-200-FT

STRAIGHT SHANK SET (Flat Head Type)



セット内容(A~Dドリル)

- 1.平形ヘッド 1個
- 2.シャンク 1個
- 3.センタードリル 2個
- 4.替刃 2セット
- 5.オイルプラグ 1個
- 6.レンチ 1セット



MODEL	CODE	加工径 ϕ D Hole dia.	付属替刃 Set blade	ϕd	L1	L2	C1	C2	$\phi d1$	G	N/W (kg)				
ST32	-A1s 55-200-FT-S	50~55	BK50F BK53F	12	200	130	29	48	32	PT1/4					
	-A2 65-200-FT-S	55~65	BK55F BK60F									35	63		
	-B 80-200-FT-S	65~80	BK65F BK73F											38	78
	-C 100-200-FT-S	80~100	BK80F BK90F												
-D 120-200-FT-S	100~120	BK100F BK110F													
ST42	-A1s 55-200-FT-S	50~55	BK50F BK53F	12	200	130	29	48	42	PT1/4					
	-A2 65-200-FT-S	55~65	BK55F BK60F									35	63		
	-B 80-200-FT-S	65~80	BK65F BK73F											38	78
	-C 100-200-FT-S	80~100	BK80F BK90F												
-D 120-200-FT-S	100~120	BK100F BK110F													

ストレートシャンクセット (タレット旋盤用平形ヘッド)

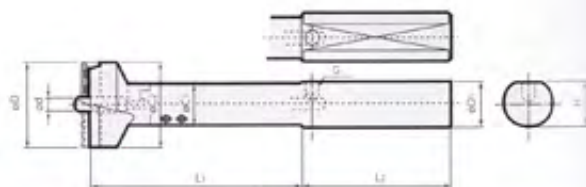
ST[Ⓧ]-[Ⓧ]MAX-200

STRAIGHT SHANK SET (Flat Head Type for Turret Lathe)



セット内容(A~Dドリル)

- 1.平形ヘッド 1個
- 2.シャンク 1個
- 3.センタードリル 2個
- 4.替刃 2セット
- 5.オイルプラグ 1個
- 6.レンチ 1セット



MODEL	CODE	加工径 ϕ D Hole dia.	付属替刃 Set blade	ϕd	L1	L2	C1	C2	$\phi d1$	H	G	N/W (kg)				
ST45	-A1s 55-200-FT-S	50~55	BK50F BK53F	12	200	140	29	48	45	42	PT1/4					
	-A2 65-200-FT-S	55~65	BK55F BK60F										35	63		
	-B 80-200-FT-S	65~80	BK65F BK73F												38	78
	-C 100-200-FT-S	80~100	BK80F BK90F													
-D 120-200-FT-S	100~120	BK100F BK110F														

ご注文例 ORDERING EXAMPLE

① ST45 ② A1s55 ③ 200 ④ FT

① シャンクサイズ Shank Size
② Max. ϕ D Max. ϕ D

<ボーリングシステム>大径用ツインカット

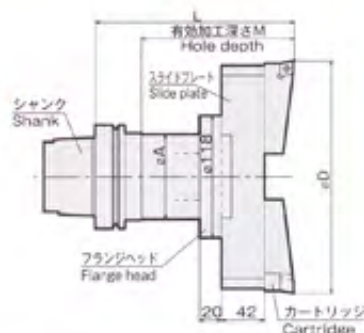
HSKA100®-TWC[®]MIN-L-S

<BORING SYSTEM> TWINCUT for LARGE BORE

特長 FEATURES

φ175~φ375までバランスカットで重切削

For high stock removal with balanced blade, for φ175~φ375mm bores.



加工径(D) RANGE	MODEL	CODE	シャンク SHANK	フランジヘッド FLANGE HEAD	スライドプレート SLIDE PLATE	カートリッジ CARTRIDGE	チップ INSERT	L	M	eA	N/W (kg)	
φ175~225	- TWC175・205・S	350185	- SBS6・185	TWC・FH・0 (TWC・FH・90)	SP175・42	CT125	WT62-127	205	159	82	12.2	
	- TWC175・260・S	350186	- SBS6・240					260	214		14.5	
	- TWC175・350・S	350187	- SBS6・330					350	304		17.9	
φ225~275	- TWC225・205・S	350188	- SBS6・185					SP225・42	205		159	13.6
	- TWC225・260・S	350189	- SBS6・240						260		214	15.9
	- TWC225・350・S	350190	- SBS6・330						350		304	19.4
φ275~325	HSKA100 - TWC275・205・S	350191	HSKA100 - SBS6・185					SP275・42	205		159	16.1
	- TWC275・260・S	350192	- SBS6・240						260		214	18.3
	- TWC275・350・S	350193	- SBS6・330						350		304	21.8
φ325~375	- TWC325・205・S	350194	- SBS6・185	SP325・42	205	159	17.3					
	- TWC325・260・S	350195	- SBS6・240		260	214	19.6					
	- TWC325・350・S	350196	- SBS6・330		350	304	23.1					

- 注 1. クーラントパイプは付属されております。(固定式) NOTE: 1. Coolant pipe is included.
 2. チップは付属していません。別途お求め下さい。 2. Inserts are sold separately.
 3. 標準品は刃先とドライブキーが同位相です。 3. Inserts are in phase with the drive key.
 4. TWC・FH・90は、刃先とドライブキーの位相が90°になります。 4. TWC-FH-90 Flange Head is used to change the phase to 90°.

ご注文例 ORDERING EXAMPLE

①	②	③	④	⑤
HSKA100	-TWC	175	-185	-S
① シャンクサイズ	Shank Size			
② 呼称	Name			
③ Min. eD	Min. eD			
④ GL長さ L	G.L. Length			
⑤ Set	Set			

<ボーリングシステム> ツインカット用アクセサリ

ACCESSORIES for <BORING SYSTEM> TWINCUT Double-Face-Contact Shank

アクセサリ ACCESSORIES T/Aチップ (ツインカット用)

INSERT for TWINCUT

TWINCUT	CODE				I.C.	T	R	カートリッジ CARTRIDGE	止めネジ SCREW	ドライバー DRIVER
	STEEL	CAST IRON		ISO CODE						
	WT25・079P	32901	WT25・079K	32911	CC-080304	7.94	0.4	CT25	BFTX0307	TRX10
	WT32・095P	32902	WT32・095K	32912	CC-090308	9.525				
	WT62・127P	32903	WT62・127K	32913	CC-120408	12.7	4.76	0.8	CT32~44	BFTX0409N
								CT62~125	BFTX0511N	TRX220

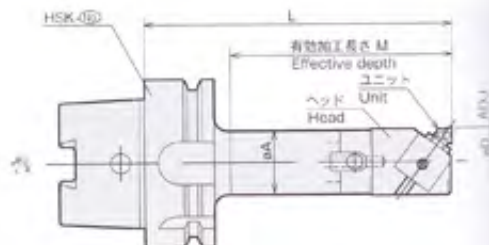
注: 1. 10個単位1ケースとなっています。

NOTE: 1. Inserts are available in 10 pcs boxes.

<ボーリングシステム> **ファインカット [アンギュラ型]**

HSKA[®]-FIC[®]MINAN-L-S

<BORING SYSTEM> FINECUT [Angular Type]



加工径(D) RANGE	MODEL	CODE	シャンク SHANK	ヘッド HEAD	ユニット UNIT	チップ INSERT	L	M	eA	N/W (kg)					
e27~31	- FIC 27AN - 120 - S	320065	- SBS1 - 120	FCH27AN	FIC0AN	FT0-039	120	85	24	1.2					
e30~34	- FIC 30AN - 120 - S	320066		FCH30AN						1.3					
e33~37	- FIC 33AN - 135 - S	320067		FCH33AN						1.5					
e36~47	- FIC 36AN - 135 - S	320068		- SBS2 - 135	FCH36AN	FIC1AN	FT12-047	135	100	31					
e44~59	- FIC 44AN - 135 - S	320069			FCH44AN	FIC2AN				42					
e56~72	- FIC 56AN - 135 - S	320070			FCH56AN	FIC3AN				FT3-063	165	130	64	2.8	
e69~85	- FIC 69AN - 165 - S	320071	FCH69AN	4.4											
e82~98	- FIC 82AN - 165 - S	320072	FCH82AN	4.9											
e95~111	- FIC 95AN - 200 - S	320073	FCH95AN	7.4											
e108~124	- FIC108AN - 200 - S	320074	- SBS6 - 200	FCH108AN	200		165	82						8.6	
e121~137	- FIC121AN - 200 - S	320075		FCH121AN										10.1	
e27~31	- FIC 27AN - 150 - S	350080	- SBS1 - 150	FCH27AN	FIC0AN	FT0-039	150	104	24	3.0					
e30~34	- FIC 30AN - 150 - S	350081		FCH30AN						3.1					
e33~37	- FIC 33AN - 165 - S	350082		FCH33AN						3.5					
e36~47	- FIC 36AN - 165 - S	350083	- SBS2 - 165	FCH36AN	FIC1AN	FT12-047	165	119	31	3.5					
e44~59	- FIC 44AN - 165 - S	350084		FCH44AN	FIC2AN					4.1					
e56~72	- FIC 56AN - 240 - S	350085		- SBS3 - 225	FCH56AN					FIC3AN	FT3-063	225	179	42	4.7
e69~85	- FIC 69AN - 165 - S	350086	- SBS4 - 165	FCH69AN	5.0										
e82~98	- FIC 82AN - 240 - S	350087	- SBS4 - 240	FCH82AN	5.3										
e95~111	- FIC 95AN - 285 - S	350088	- SBS4 - 285	FCH95AN	7.1										
e108~124	- FIC108AN - 165 - S	350089	- SBS5 - 165	FCH108AN	FIC3AN	FT3-063	165	119	64						5.9
e121~137	- FIC121AN - 240 - S	350090	- SBS5 - 240	FCH121AN											7.8
e134~150	- FIC134AN - 330 - S	350091	- SBS5 - 330	FCH134AN						10.1					
e147~163	- FIC147AN - 165 - S	350092	- SBS5 - 165	FCH147AN						6.4					
e160~176	- FIC160AN - 240 - S	350093	- SBS5 - 240	FCH160AN						8.3					
	- FIC160AN - 330 - S	350094	- SBS5 - 330	FCH160AN						10.5					
e27~31	- FIC 27AN - 190 - S	350095	- SBS6 - 185	FCH27AN	FIC3AN	FT3-063	190	144	82	9.4					
e30~34	- FIC 30AN - 245 - S	350096		FCH30AN						11.8					
e33~37	- FIC 33AN - 335 - S	350097		FCH33AN						15.5					
e36~47	- FIC 36AN - 195 - S	350098		- SBS6 - 185						FCH36AN	10.5				
e44~59	- FIC 44AN - 250 - S	350099		- SBS6 - 240						FCH44AN	12.9				
e56~72	- FIC 56AN - 340 - S	350100		- SBS6 - 330						FCH56AN	16.8				
e69~85	- FIC 69AN - 200 - S	350101	- SBS6 - 185	FCH69AN	FIC3AN	FT3-063	200	154	12.0	14.5					
e82~98	- FIC 82AN - 255 - S	350102	- SBS6 - 240	FCH82AN						18.1					
e95~111	- FIC 95AN - 345 - S	350103	- SBS6 - 330	FCH95AN						13.8					
e108~124	- FIC108AN - 205 - S	350104	- SBS6 - 185	FCH108AN						16.3					
e121~137	- FIC121AN - 260 - S	350105	- SBS6 - 240	FCH121AN						19.9					
e134~150	- FIC134AN - 350 - S	350106	- SBS6 - 330	FCH134AN						16.0					
e147~163	- FIC147AN - 210 - S	350107	- SBS6 - 185	FCH147AN	18.5										
e160~176	- FIC160AN - 265 - S	350108	- SBS6 - 240	FCH160AN	22.1										
	- FIC160AN - 355 - S	350109	- SBS6 - 330	FCH160AN	18.5										
	- FIC160AN - 215 - S	350110	- SBS6 - 185	FCH160AN	21.0										
	- FIC160AN - 270 - S	350111	- SBS6 - 240	FCH160AN	21.0										
	- FIC160AN - 360 - S	350112	- SBS6 - 330	FCH160AN	24.6										

- 注: 1. クーラントパイプは付属されており、(固定式) NOTE: 1. Coolant pipe is included.
 2. チップは付属していません。別途お求め下さい。 2. Inserts are sold separately.
 3. 刃先とドライブキーは同位相です。 3. Inserts are in phase with the drive key.
 4. 特殊品も製作致します。 4. Specials are manufactured to orders.
 5. クーラントスルー対応は受注生産となりますので、別途お申し付け下さい。 5. Thru-the-tool coolant type is manufactured to orders.

ご注文例 ORDERING EXAMPLE

①	②	③	④	⑤	⑥
HSKA63	-FIC	27	AN-	120	S
①	②	③	④	⑤	⑥
①	シャंकサイズ	Shank Size			
②	呼称	Name			
③	Min. eD	Min. eD			
④	バーチカル型	Vertical type			
⑤	GL長さ L	GL Length			
⑥	Set	Set			



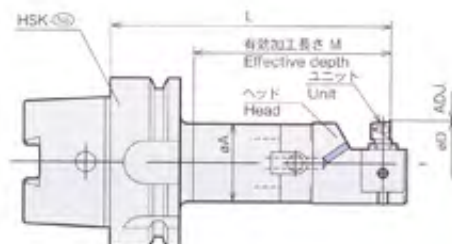
アクセサリ ACCESSORIES

P.109 チップ INSERTS

<ボーリングシステム> **ファインカット [バーチカル型]**

HSKA[®]-FIC[®]MINVN-[Ⓛ]-S

<BORING SYSTEM> FINECUT [Vertical Type]



加工径(D) RANGE	MODEL	CODE	シャンク SHANK	ヘッド HEAD	ユニット UNIT	チップ INSERT	L	M	aA	N/W (kg)				
φ32~37	- FIC 32VN-135-S-FIC	320085	HSKA63	- SBS2 - 135	FCH32VN	FIC0VN	135	100	31	1.5				
φ38~41	36VN-135-S	320086			FCH36VN	FIC0VN				1.5				
φ40~50	- FIC 40VN-135-S	320087			FCH40VN	FIC1VN				1.5				
φ50~69	- FIC 50VN-135-S	320088			FCH50VN	FIC2VN				2.2				
φ66~87	- FIC 66VN-135-S	320089			FCH66VN	FIC3VN				FT3-063	42	3.1		
φ84~105	- FIC 84VN-165-S	320090			FCH84VN						54	5.2		
φ102~123	- FIC102VN-200-S	320091		- SBS5 - 165	FCH102VN	FIC3VN	200	165	82	8.0				
φ120~141	- FIC120VN-200-S	320092		- SBS6 - 200	FCH120VN					8.2				
φ32~37	- FIC 32VN-165-S	350120		HSKA100	- SBS2 - 165	FCH32VN	FIC0VN	165	119	31	3.5			
φ36~41	- FIC 36VN-165-S	350121				FCH36VN	FIC0VN				3.5			
φ40~50	- FIC 40VN-165-S	350122				FCH40VN	FIC1VN				3.5			
φ50~69	- FIC 50VN-165-S	350123				- SBS3 - 165	FCH50VN				FIC2VN	225	179	42
φ66~87	- FIC 66VN-165-S	350125	- SBS3 - 225			FCH66VN	5.2							
φ84~105	- FIC 66VN-240-S	350126	- SBS4 - 185			FCH66VN	FIC3VN				240	194	54	6.5
φ102~123	- FIC 66VN-285-S	350127	- SBS4 - 285		FCH66VN	7.3								
φ120~141	- FIC 84VN-165-S	350128	- SBS5 - 165		FCH84VN	FIC3VN	165	119	64	6.7				
φ138~159	- FIC 84VN-240-S	350129	- SBS5 - 240		FCH84VN					8.6				
φ156~177	- FIC 84VN-330-S	350130	- SBS5 - 330		FCH84VN	FIC3VN	330	284	82	10.9				
φ102~123	- FIC102VN-185-S	350131	- SBS6 - 185		FCH102VN					10.0				
φ120~141	- FIC102VN-240-S	350132	- SBS6 - 240		FCH102VN	FIC3VN	240	194	82	12.4				
φ138~159	- FIC102VN-330-S	350133	- SBS6 - 330	FCH102VN	16.1									
φ156~177	- FIC120VN-185-S	350134	- SBS6 - 185	FCH120VN	FIC3VN	185	139	10.2	10.2					
φ120~141	- FIC120VN-240-S	350135	- SBS6 - 240	FCH120VN					12.6					
φ138~159	- FIC120VN-330-S	350136	- SBS6 - 330	FCH120VN	FIC3VN	330	284	82	16.3					
φ156~177	- FIC138VN-185-S	350137	- SBS6 - 185	FCH138VN					11.0					
φ138~159	- FIC138VN-240-S	350138	- SBS6 - 240	FCH138VN	FIC3VN	240	194	82	13.4					
φ156~177	- FIC138VN-330-S	350139	- SBS6 - 330	FCH138VN					17.1					
φ156~177	- FIC156VN-185-S	350140	- SBS6 - 185	FCH156VN	FIC3VN	185	139	11.6	11.6					
φ156~177	- FIC156VN-240-S	350141	- SBS6 - 240	FCH156VN					14.0					
φ156~177	- FIC156VN-330-S	350142	- SBS6 - 330	FCH156VN	FIC3VN	330	284	82	17.7					

- 注 1. クーラントパイプは付属されております。(固定式) NOTE: 1. Coolant pipe is included.
 2. チップは付属していません。別途お求め下さい。 2. Inserts are sold separately.
 3. 刃先とドライブキーは同位相です。 3. Inserts are in phase with the drive key.
 4. 特殊品も製作致します。 4. Specials are manufactured to orders.
 5. クーラントスルー対応は受注生産となりますので、別途お申し付け下さい。 5. Thru-the-tool coolant type is manufactured to orders.

アクセサリ ACCESSORIES
 P.109 チップ INSERTS

ご注文例 ORDERING EXAMPLE

①	HSKA63	②	- FIC	③	32	④	VN	⑤	- 135	⑥	S
①	シャンクサイズ	Shank Size									
②	呼称	Name									
③	Min. øD	Min. øD									
④	バーチカル型	Vertical type									
⑤	GL長さ L	G.L. Length									
⑥	Set	Set									

BT series

HSK series

BTF series

ST series

Versatile Tool

Cutting Tool

Accessories

Data

