



FIG.1

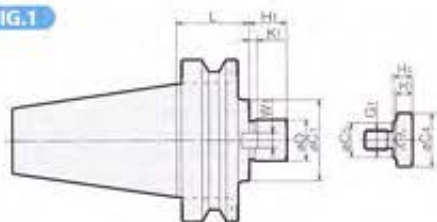


FIG.2

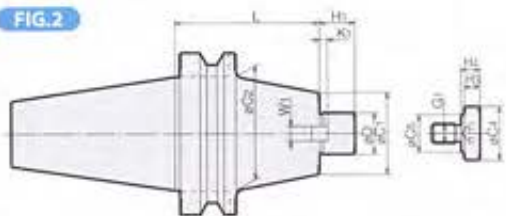


FIG.3

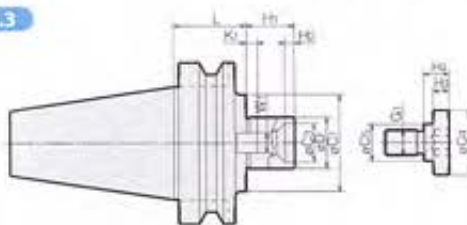


FIG.4

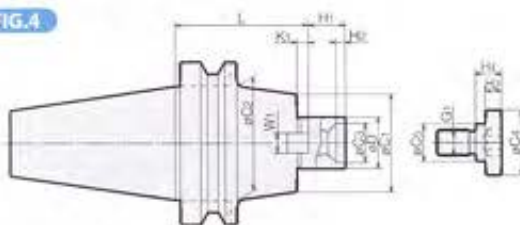


FIG.5

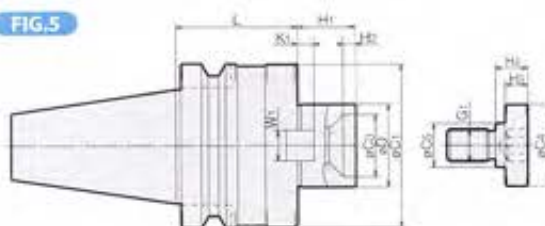
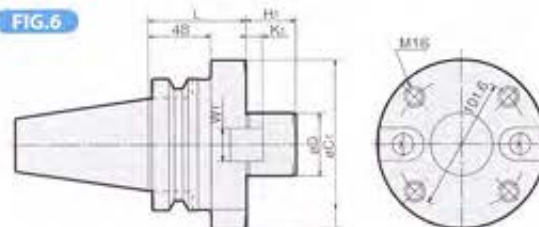


FIG.6



MODEL	CODE	FIG.	eD1(e)	L	eC1	eC2	eC3	H1	H2	KEY			CLAMP BOLT				N/W (kg)	
										W1	K1	G1	eC4	eC6	H3	H4		
BT30	-FMA22.225-035	10010	22.225	35	40	-	-	18	-	8.0	4	M8	20	15	7	9	0.57	
BBT30)	-FMA25.4 -035	10012	25.4	35	50	-	-	22	-	9.5	5	M12	33	23	10	12	0.72	
BT40	-FMA25.4 -045	11002	25.4	45	50	-	-	22	-	9.5	5	M12	33	23	10	12	1.4	
	-105	11006		2.6														
	-FMA31.75 -045	11008	31.75	45	60	-	24	30	6	12.7	7	M16	40	23	10	15	1.6	
	-090	11010		90													16	2.6
BBT40)	-FMA38.1 -060	11014	38.1	60	80	-	28	34	6	15.9	9	M20	50	27	14	20	2.6	
BT50	-FMA25.4 -045	13002	25.4	45	50	-	-	22	-	9.5	5	M12	33	23	10	12	3.9	
	-090	13004		90													5.0	
	-150	13006		150													6.4	
	-FMA31.75 -045	13008	3	45	60	70	24	30	6	12.7	7	M16	40	23	10	16	4.1	
	-075	13010	75	4.9														
	BBT50)	-105	13012	105	5.7													
	-FMA38.1 -045	13014	3	38.1	75	80	-	28	34	6	15.9	9	M20	50	27	14	20	4.4
	-075	13016																75
	-FMA50.8 -045	13020	3	50.8	45	98	-	38	36	10	19.05	10	M24	65	37	14	24	5.0
	-075	13022			75													100
-FMA47.625-075	13024	6	47.625	75	128.7	-	-	38	-	25.4	12.5	-	-	-	-	-	8.0	

注: センタースルー対応には追加加工が必要です。別途お申し付け下さい。

NOTE: 1. Please instruct when ordering for thru-the-tool application.

### ご注文例 ORDERING EXAMPLE

BT30 - FMA 25.4 - 035

- ① シャンクサイズ Shank Size
- ② 呼称 Name
- ③ インロー径 eD eD
- ④ GL長さ L GL Length

## FACE MILL ARBOR (Type B)

センタースルー対応(オプション) Thru-the-tool Coolant Available (Option)

BBT対応 BBT Available



FIG.1

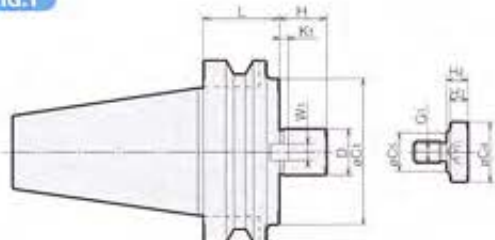


FIG.2

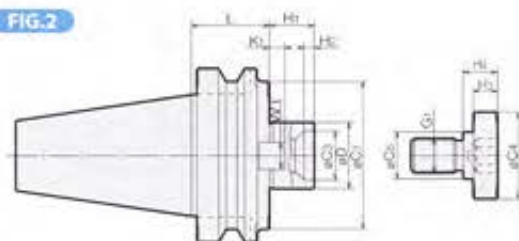


FIG.3

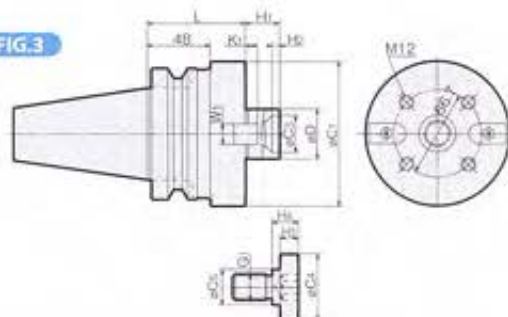
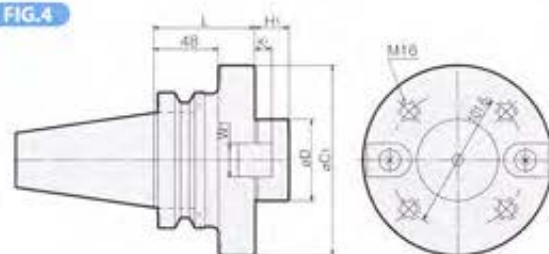


FIG.4



MODEL	CODE	FIG	eD (mm)	L	eC1	eC2	H1	H2	KEY			CLAMP BOLT				N/個 (#)		
									W1	K1	G1	eC4	eC5	H3	H4			
BT40 (BBT40)	-FMB25.4 -060	11022	1	25.4	60	80	-	26	-	9.5	5	M12	33	23	10	12	1.3	
	-105	11024			105												3.3	
	-FMB38.1 -060	11026	2	38.1	60	85	28	26	6	15.9	9	M20	50	27	14	20	2.6	
	-FMB27 -060	11028			60												2.3	
		-105	11030	105	3.3													
		-FMB40 -060	11032	2	40	60	85	28	26	6	16	8.5	M20	50	27	14	20	2.6
	-FMB25.4 -045	13032	45			4.1												
BT50 (BBT50)		-090	1	25.4	90	80	-	26	-	9.5	5	M12	33	23	10	12	6.1	
		-150			13036												150	8.3
		-FMB38.1 -045	13038	2	38.1	45	85	28	26	6	15.9	9	M20	50	27	14	20	4.4
		-075	13040			75												5.7
		-105	13042	105	7.0													
		-FMB38.1F -075	13044	3	38.1	75	110	28	26	6	15.9	9	M20	50	27	14	20	6.6
		-FMB27 -045	13046			45												4.1
		-090	13048	1	27	90	80	-	26	-	12	6	M12	33	23	10	12	5.9
		-150	13050			150												8.3
		-FMB40 -045	13052	2	40	45	85	28	26	6	16	8.5	M20	50	27	14	20	4.4
		-075	13054			75												5.7
		-105	13056	105	7.1													
		-FMB40F -075	13058	3	40	75	110	28	26	6	16	8.5	M20	50	27	14	20	6.7
		-FMB60 -075	13060			60												8.5

注: サンドビックカッタ用  
NOTE: For Sandvik cutters.

### ご注文例 ORDERING EXAMPLE

① BT40 - FMB ② 25.4 ③ - ④ 060

① シャンクサイズ Shank Size  
② 呼称 Name  
③ インロー径 eD eD  
④ G1長さ L G1 Length

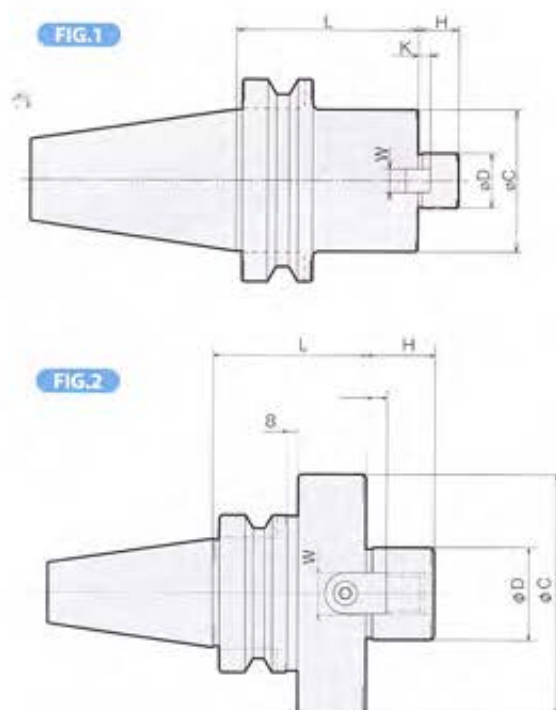
## 正面フライスアーバC型

BT<sup>Ⓝ</sup>-FMC<sup>Ⓝ</sup>-L

FACE MILL ARBOR (Type C)

センタースルー対応 (オプション) Thru-the-tool Coolant Available (Option)

BBT対応 BBT Available



	MODEL	CODE	Fig	φD(e1)	L	eC	H	K	W	CLAMP BOLT	N/W (kg)
BT30 (BBT30)	-FMC16 -045	200621	1	16	45	34	17	5	8	M8×25L	0.6
	-FMC22 -045	200622		22		45	18		10	M10×30L	0.7
	-FMC27 -045	200623	2	27	70	20	6		12	M12×35L	1.1
BT40 (BBT40)	-FMC25.4-060	11042	1	25.4	60	70	20	5	9.5	M12×35L	2.0
	-105	11044			105	70	20	5	9.5	M12×35L	3.1
	-FMC38.1-060	11046	1	38.1	60	85	22	7	15.9	M16×40L	2.5
	-FMC22 -060	11048			60	45	18	5	10	M10×30L	1.5
	-105	11050		22	105	45	18	5	10	M10×30L	2.1
	-FMC27 -060	11052	1	27	60	70	20	6	12	M12×35L	2.0
	-105	11054			105	70	20	6	12	M12×35L	3.1
	-FMC32 -060	11056	1	32	60	85	22	7	14	M16×40L	2.4
	-FMC25.4-045	13072			45						
	-090	13074	1	25.4	90	70	20	5	9.5	M12×35L	5.4
-150	13076	150									7.2
-FMC38.1-045	13078	1	38.1	45						4.2	
-075	13080			75	85	22	7	15.9	M16×40L	5.6	
-105	13082		38.1	105						6.9	
-FMC22 -060	13084	1	22	60						4.1	
-105	13086			105	45	18	5	10	M10×30L	4.6	
-150	13088		22	150						5.2	
-FMC27 -045	13090	1	27	45						4.0	
-090	13092			90	70	20	6	12	M12×35L	5.4	
-150	13094		27	150						7.2	
-FMC32 -045	13096	1	32	45						4.2	
-075	13098			75	85	22	7	14	M16×40L	5.0	
-105	13100		32	105						6.8	

注: サンドビッグ、セコカッタ用

NOTE: For Sandvik and Seco cutters.

ご注文例 ORDERING EXAMPLE

①	②	③	④
BT40	-	FMC	25.4 - 060

① シャンクサイズ Shank Size  
② 呼称 Name

BT series

HSK series

BTF series

ST series

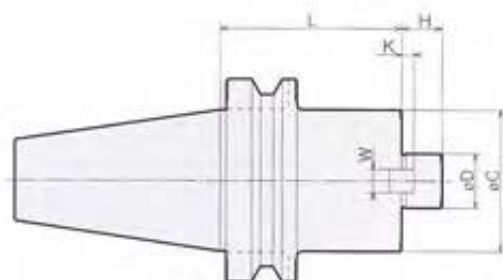
Versatile Tool

Cutting Tool

Accessories

Data

## FACE MILL ARBOR (Type FM)



MODEL	CODE	eD(mφ)	L1	eC	H	K	W	CLAMP BOLT	N/W (kg)					
-FM22-200-050	251111	22	200	48	18	5	10	M10×30L	5.9					
-FM22-200-063	251112			60					7.2					
-FM22-250-050	251113		250	48					6.7					
-FM22-250-063	251114			60					8.4					
-FM22-300-050	251115		300	48					7.4					
-FM22-300-063	251116			60					9.5					
-FM22-350-050	251117		350	48					8.1					
-FM22-350-063	251118			60					10.6					
-FM22.225-150-050	251141	22.23	150	47	18	4	7.6	M10×30L	5.2					
-FM22.225-150-063	251142			60					6.1					
-FM22.225-200-050	251143		200	47					5.9					
-FM22.225-200-063	251144			60					7.2					
-FM22.225-250-050	251145		250	47					6.5					
-FM22.225-250-063	251146			60					8.4					
-FM22.225-300-050	251147		300	47					7.2					
-FM22.225-300-063	251148			60					9.5					
-FM22.225-350-050	251149		350	47					7.9					
-FM22.225-350-063	251150			60					9.5					
-FM25.4-200	251121		25.4	200					60	22	5	9.1	M12×35L	7.3
-FM25.4-250	251122			250					8.4					
-FM25.4-300	251123	300		9.5										
-FM25.4-350	251124	350		10.6										
-FM27-200	251161	27	200	73	20	6	12	M12×35L	9					
-FM27-250	251162		250	10.6										
-FM27-300	251163		300	12.3										
-FM31.75-150-080	251131	31.75	150	76	30	7	12.3	M16×35L	7.7					
-FM31.75-150-100	251132			96					10.1					
-FM31.75-200-080	251133		200	76					9.5					
-FM31.75-200-100	251134			96					12.9					
-FM31.75-250-080	251135		250	76					11.3					
-FM31.75-250-100	251136			96					15.6					
-FM31.75-300-080	251137		300	76					13.1					
-FM31.75-300-100	251138			96					18.6					

BT50  
(BBT50)

### ご注文例 ORDERING EXAMPLE

① ② ③ ④  
BT50 - FM 22 - 200

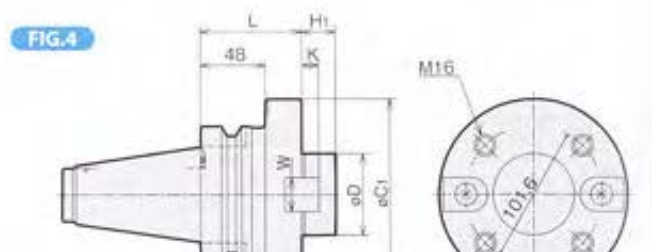
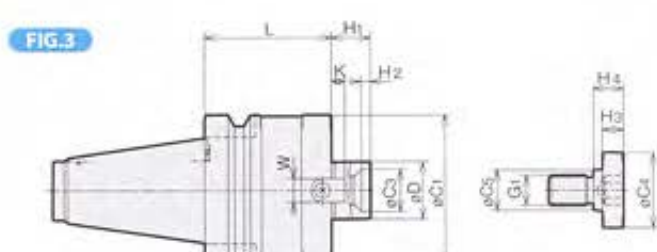
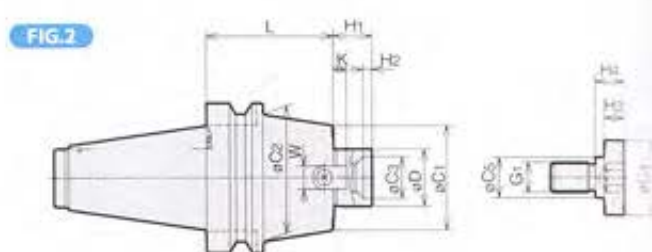
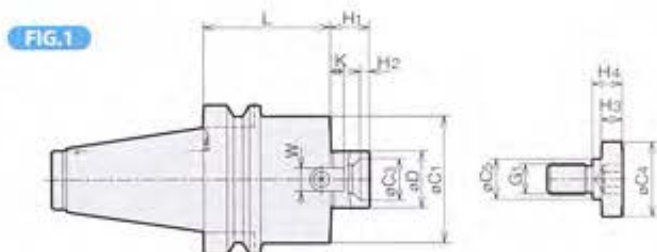
- ① シャンクサイズ Shank Size
- ② 呼称 Name
- ③ インロー径 eD eD
- ④ GL長さ L G.L. Length

# 正面フライスアーバA型

BTF<sup>®</sup>-FMA<sup>®</sup> D

## FACE MILL ARBOR (Type A)

センタースルー対応(オプション) Thru-the-tool Coolant Available (Optional)



MODEL	CODE	FIG.	eD(mm)	L	eC1	eC2	eC3	H1	H2	KEY		G1	CLAMP BOLT				N/μ (kg)	
										W	K		eC4	eC5	H3	H4		
BTF40 (B)	-FMA25.4C -045	15060	25.4	45	50	-	-	22	-	9.5	5	M12	33	23	10	12	1.4	
	-105	15064		105													2.6	
	-FMA31.75C-045	15062	31.75	45	60	-	24	30	6	12.7	7	M16	40	23	10	16	1.8	
	-090	15065		90													2.6	
-FMA38.1C -060	15067	1	38.1	60	80	-	28	34	6	15.9	9	M20	50	27	14	20	2.6	
BTF50 (B)	-FMA25.4C -045	15199	25.4	45	50	-	-	22	-	9.5	5	M12	33	23	10	12	3.9	
	-090	15203		90													5.0	
	-150	15205	2	150	70	-	22	-	9.5	5	M12	33	23	10	12	6.4		
	-FMA31.75C-045	15200	1	31.75	45	60	-	24	30	6	12.7	7	M16	40	23	10	16	4.1
	-075	15202	2	75	70	24	30	6	12.7	7	M16	40	23	10	16	4.9		
	-105	15204	2	105	70	24	30	6	12.7	7	M16	40	23	10	16	5.7		
	-FMA38.1C -045	15206	1	38.1	45	80	-	28	34	6	15.9	9	M20	50	27	14	20	4.4
	-075	15208	1	75	80	-	28	34	6	15.9	9	M20	50	27	14	20	5.6	
	-FMA50.8C -045	15210	1	50.8	45	98	-	38	36	10	19.05	10	M24	65	37	14	24	5.0
	-075	15212	3	75	100	-	38	36	10	19.05	10	M24	65	37	14	24	6.7	
-FMA47.625C-075	15214	4	47.625	75	128.57	-	-	38	-	25.4	12.5	-	-	-	-	-	8.0	

注: スピンドルスルーにて使用可能です。(クランプボルトは、OHタイプを別途ご注文下さい。)  
NOTE: OH type clamp bolt is used for thru-spindle coolant applications.

### ご注文例 ORDERING EXAMPLE

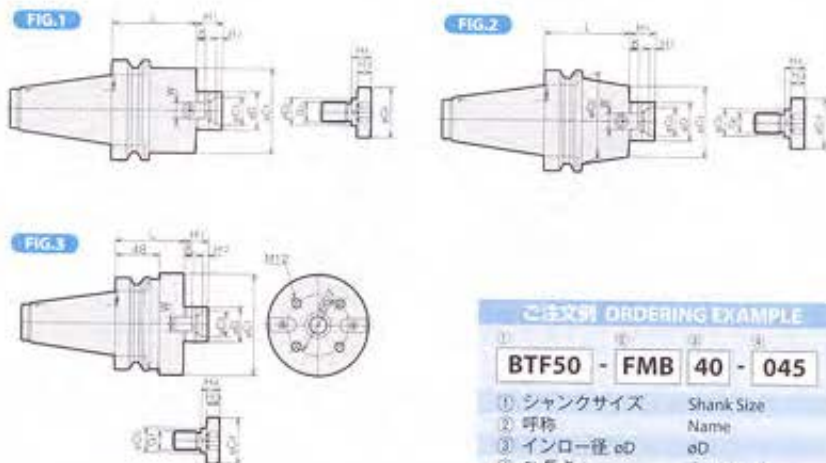
①	②	③	④
<b>BTF40</b>	<b>-FMA</b>	<b>25.4C</b>	<b>-045</b>
① シャンクサイズ	Shank Size		
② 呼称	Name		
③ インロー径 eD	eD		
④ GL長さ L	GL Length		

# 正面フライスアーバB型

BTF<sup>®</sup>-FMB<sup>®</sup>D-L

FACE MILL ARBOR (Type B)

センタースルー対応(オプション) Thru-the-tool Coolant Available (Option)



ご注文例 ORDERING EXAMPLE

**BTF50 - FMB 40 - 045**

- ① シャンクサイズ Shank Size
- ② 呼称 Name
- ③ インロー径  $\phi D$   $\phi D$
- ④ GL長さ L G.L. Length

MODEL	CODE	FIG.	$\phi D$ (h8)	L	$\phi C_1$	$\phi C_2$	H1	H2	KEY		G1	CLAMP BOLT				N/W (kg)		
									W	K		$\phi C_4$	$\phi C_5$	H3	H4			
BTF50 (B)	-FMB40 - 045	15216	1	40	45	85	28	26	6	16	8.5	M20	50	27	14	20	4.4	
	- 075	15218			75												5.7	
	- 105	15220			105												7.1	
-FMB40F - 075		15222	2	40	75	110	28	26	6	16	8.5	M20	50	27	14	20	6.7	
-FMB60 - 075		15222	3	60	75	140	-	25	-	25.4	12.5	-	-	-	-	-	-	8.5

注: サンドビック、セコカッタ用

NOTE: For Sandvik and Seco cutters.

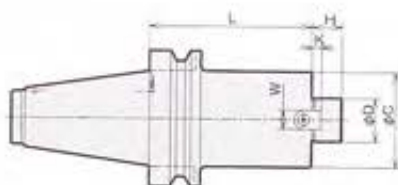
# 正面フライスアーバC型

特長 1mm  $\phi$  -  $\mu$ 21-22

BTF<sup>®</sup>-FMC<sup>®</sup>D-L

FACE MILL ARBOR (Type C)

センタースルー対応(オプション) Thru-the-tool Coolant Available (Option)



ご注文例 ORDERING EXAMPLE

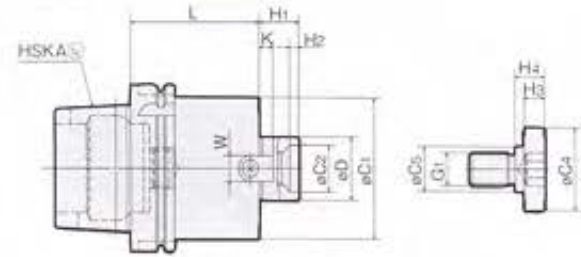
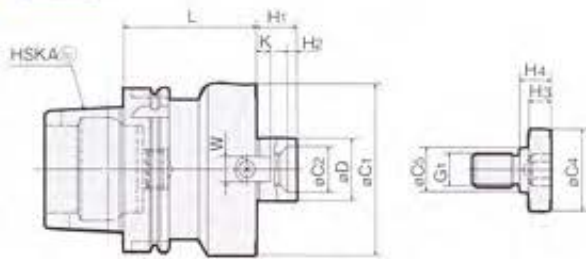
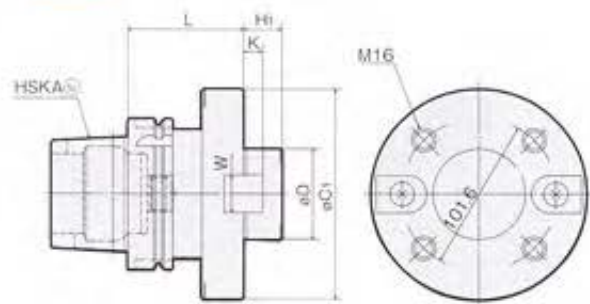
**BTF40 - FMC 22 - 060**

- ① シャンクサイズ Shank Size
- ② 呼称 Name
- ③ インロー径  $\phi D$   $\phi D$
- ④ GL長さ L G.L. Length

MODEL	CODE	$\phi D$ (h8)	L	$\phi C$	H	K	W	CLAMP BOLT		N/W (kg)						
								$\phi C_4$	$\phi C_5$							
BTF40(B)	-FMC22 -060	15069	22	60	45	18	5	10	M10×30L	1.5						
	-FMC25.4-045	15223		45						4.0						
	-090	15224		90						70	20	5	9.5	M12×35L	5.4	
	-150	15225		150						7.2						
-FMC38.1-045	15226	38.1	45	85	22	7	15.9	M16×40L	4.2							
	-075		15227						75	5.6						
	-105		15228						105	6.9						
	-FMC22 -060		15229						60	4.1						
BTF50 (B)	-105	15253	22	105	45	18	5	10	M10×30L	4.6						
	-150	15254		150						5.2						
	-FMC27 -045	15255		27						45	70	20	6	12	M12×35L	4.0
	-090	15256								90						5.4
-150	15257	150	7.2													
-FMC32 -045	15258	32	45	85	22	7	14	M16×40L	4.2							
	-075		15259						75	5.0						
	-105		15269						105	6.8						

注: サンドビック、セコカッタ用

NOTE: For Sandvik and Seco cutters.


**FIG.1**

**FIG.2**

**FIG.3**


MODEL	CODE	FIG.	aD(in)	L	eC1	eC2	H1	H2	KEY			CLAMP BOLT				N/W (kg)
									W	K	G1	eC3	eC4	H3	H4	
HSKA50	-FMA22.225-045	1	22.225	45	40	-	18	-	8.0	4	M8	20	15	7	9	0.6
	-FMA25.4-060	2	25.4	60	50	-	22	-	9.5	5	M12	33	23	10	12	0.8
HSKA63	-FMA25.4-060	1	25.4	60	50	-	22	-	9.5	5	M12	33	23	10	12	1.2
	-FMA31.75-060	2	31.75		60	24	30	6	12.7	7	M16	40	23	10	16	1.4
	-FMA38.1-060		38.1		80	28	34	6	15.9	9	M20	50	27	14	20	1.8
HSKA100	-FMA25.4-060	1	25.4	60	50	-	22	-	9.5	5	M12	33	23	10	12	2.5
	-FMA31.75-060		31.75		60	24	30	6	12.7	7	M16	40	23	14	16	2.8
	-FMA38.1-060	38.1	80	28	34	6	15.9	9	M20	50	27	14	20	3.4		
	-FMA50.8-075	2	50.8	75	100	38	36	10	19.05	10	M24	65	37	24	4.9	
	-FMA47.625-075	3	47.625	75	128.6	-	38	-	25.4	12.5	-	-	-	-	-	6.2

※ 1. クーラントパイプは付属されております。(固定式)

NOTE: 1. Coolant pipe is included.

**ご注文例 ORDERING EXAMPLE**
**HSKA63 - FMA 25.4 - 060**

- ① シャンクサイズ Shank Size
- ② 呼称 Name
- ③ インロー径 eD eD
- ④ GL長さ L G.L. Length

BT series

**HSK series**

BTF series

ST series

Versatile Tool

Cutting Tool

Accessories

Data

# 正面フライスアーバB型

HSKA<sup>®</sup>-FMB<sup>®</sup>-L

FACE MILL ARBOR (Type B)

センタースルー対応(オプション) Thru-the-tool Coolant Available (Option)



FIG.1

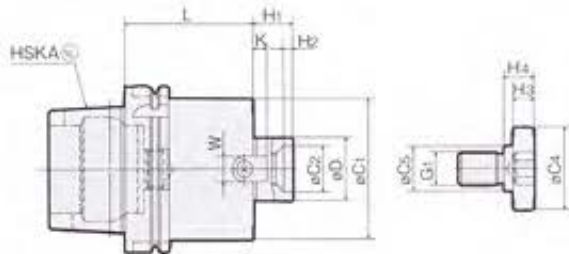


FIG.2

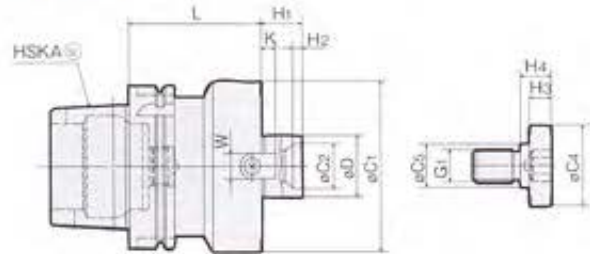


FIG.3

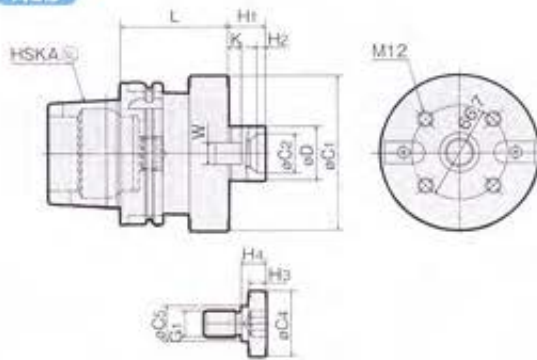
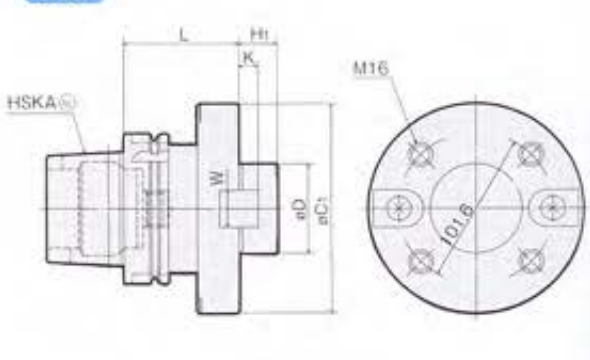


FIG.4



MODEL	CODE	FIG.	eD (mm)	L	eD1	eC2	H1	H2	KEY			CLAMP BOLT				eD2
									W	K	G1	eC4	eC3	H3	H4	
HSKA63	-FMB25.4 -060	2	25.4	60	80	—	26	—	9.5	5	M12	33	23	10	12	1.7
	-FMB38.1 -060		38.1		85	28		6	15.9	9	M20	50	27	14	20	1.8
	-FMB27 -060		27		80	—		—	12	6	M12	33	23	10	12	1.7
	-FMB40 -060		40		85	28		6	16	8.5	M20	50	27	14	20	1.8
HSKA100	-FMB25.4 -060	1	25.4	60	80	—	26	—	9.5	5	M12	33	23	10	12	2.0
	-FMB38.1 -060	2	38.1	75	85	28		6	15.9	9	M20	50	27	14	20	2.0
	-FMB38.1F-075	3	38.1	110	85	28		6	15.9	9	M20	50	27	14	20	4.0
	-FMB27 -060	1	27	60	80	—		—	12	6	M12	33	23	10	12	2.0
	-FMB40 -060	2	40	60	85	28		6	16	8.5	M20	50	27	14	20	2.0
	-FMB40F -075	3	40	110	85	28		6	16	8.5	M20	50	27	14	20	4.0
-FMB60 -075	4	60	140	—	140	—	25	—	25.4	12.5	—	—	—	—	—	2.8

- ①. クーラントパイプは付属されております。(固定式)
- ②. サンドピッグ、セコカタ用

NOTE : 1. Coolant pipe is included.

ご注文例 ORDERING EXAMPLE

① HSKA63 - ② FMB 38.1 - ③ 060

① シャンクサイズ Shank Size

② 呼称 Name

③ インロー径 eD eD

## 正面フライスアーバC型

HSKA<sup>Ⓔ</sup>-FMC<sup>Ⓓ</sup>-L

FACE MILL ARBOR (Type C)

センタースルー対応(オプション) Thru-the-tool Coolant Available (Option)



FIG.1

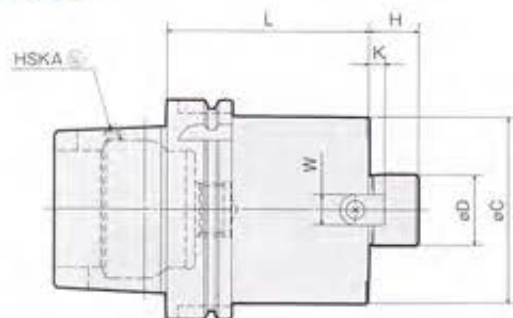
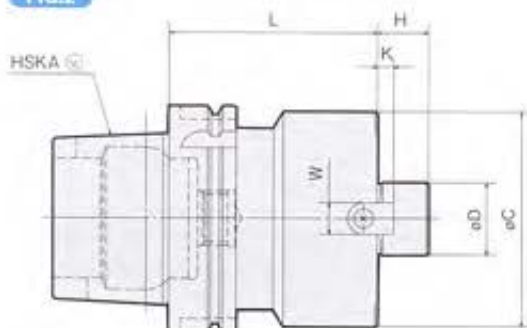


FIG.2



MODEL	CODE	FIG.	aD(hg)	L	aC	H	KEY		CLAMP BOLT	N/W (kg)
							W	K		
HSKA63	-FMC25.4-060	320680	25.4	60	70	20	9.5	5	M12 × 35L	1.5
	-FMC38.1-060	320682	38.1		85	22	15.9	7	M16 × 40L	0.8
	-FMC22-060	620684	22		45	18	10	5	M10 × 30L	1.1
	-FMC27-060	620686	27		70	20	12	6	M12 × 35L	1.5
	-FMC32-060		32		85	22	14	7	M16 × 40L	1.8
HSKA100	-FMC25.4-060		25.4	60	70	20	9.5	5	M12 × 35L	2.9
	-FMC38.1-060		38.1		85	22	15.9	7	M16 × 40L	3.5
	-FMC22-060	350704	22		45	18	10	5	M10 × 30L	2.4
	-FMC27-060		27		70	20	12	6	M12 × 35L	3.0
	-FMC32-060		32		85	22	14	7	M16 × 40L	3.4

※ 1. クーラントパイプは付属されております。(固定式)

2. サンドビック・セコカッタ用

NOTE: 1. Coolant pipe is included.

## ご注文例 ORDERING EXAMPLE

① HSKA63 - FMC ② 22 - ③ 060

① シャンクサイズ Shank Size

② 呼称 Name

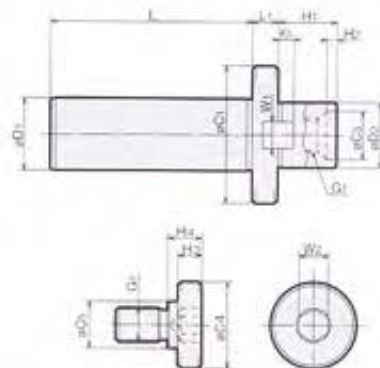
③ インロー径 aD

④ GL長さ L GL Length

# 正面フライスアーバA型

ST<sup>No</sup>-FMA<sup>Ⓧ</sup>

FACE MILL ARBORS (Type A)



MODEL	CODE	φD <sub>1</sub>	φD <sub>2</sub> (φ)	L	L <sub>1</sub>	φC <sub>1</sub>	φC <sub>2</sub>	H <sub>1</sub>	H <sub>2</sub>	KEY		G <sub>1</sub>	CLAMP BOLT					CLAMP BOLT	N/W (kg)	
										W <sub>1</sub>	K <sub>1</sub>		φC <sub>4</sub>	φD <sub>5</sub>	H <sub>3</sub>	H <sub>4</sub>	W <sub>2</sub>			
ST32	-FMA25.4	30462	32	25.4	112	15	50	○	22	◇	9.5	5	M12	33	23	10	12	10	MBA-M12	1.1
	-FMA31.75	30464		31.75		15	60	24	30	6	12.7	7	M16	40	23	10	16	14	-M16	1.3
	-FMA38.1	30466		38.1		18	80	28	34	6	15.9	9	M20	50	27	14	20	17	-M20	1.9
ST42	-FMA25.4	30468	42	25.4	117	15	50	◇	22	◇	9.5	5	M12	33	23	10	12	10	MBA-M12	1.7
	-FMA31.75	30470		31.75		15	60	24	30	6	12.7	7	M16	40	23	10	16	14	-M16	1.9
	-FMA38.1	30472		38.1		18	80	28	34	6	15.9	9	M20	50	27	14	20	17	-M20	2.5
	-FMA50.8	30474		50.8		20	100	38	36	10	19.0	10	M24	65	37	14	24	17	-M24	3.4

## ご注文例 ORDERING EXAMPLE

① ② ③  
**ST32 FMA - 25.4**

① シャンクサイズ φD<sub>1</sub> Shank Size φD<sub>1</sub>

② 呼称 Name

③ インロー径 φD<sub>2</sub> φD<sub>2</sub>