

SARPREEN



Cod	Descrizione - Description	Pack
CAV000061	Cavo GOMMA sez.10 nero H01N2-D matasse 100m - Welding cable - rubber H01N2-D 10mm ² - 100mt	100
CAV000062	Cavo GOMMA sez.16 nero H01N2-D matasse 100m - Welding cable - rubber H01N2-D 16mm ² - 100mt	100
CAV000063	Cavo GOMMA sez.16 nero H01N2-D matasse 25m - Welding cable - rubber H01N2-D 16mm ² - 25mt	25
CAV000064	Cavo GOMMA sez.25 nero H01N2-D matasse 100m - Welding cable - rubber H01N2-D 25mm ² - 100mt	100
CAV000065	Cavo GOMMA sez.25 nero H01N2-D matasse 25m - Welding cable - rubber H01N2-D 25mm ² - 25mt	25
CAV000066	Cavo GOMMA sez.35 nero H01N2-D matasse 100m - Welding cable - rubber H01N2-D 35mm ² - 100mt	100
CAV000067	Cavo GOMMA sez.35 nero H01N2-D matasse 25m - Welding cable - rubber H01N2-D 35mm ² - 25mt	25
CAV000068	Cavo GOMMA sez.50 nero H01N2-D matasse 100m - Welding cable - rubber H01N2-D 50mm ² - 100mt	100
CAV000069	Cavo GOMMA sez.50 nero H01N2-D matasse 25m - Welding cable - rubber H01N2-D 50mm ² - 25mt	25
CAV000072	Cavo GOMMA sez.70 nero H01N2-D matasse 100m - Welding cable - rubber H01N2-D 70mm ² - 100mt	100
CAV000073	Cavo GOMMA sez.70 nero H01N2-D matasse 50m - Welding cable - rubber H01N2-D 70mm ² - 50mt	50
CAV000074	Cavo GOMMA sez.70 nero H01N2-D matasse 25m - Welding cable - rubber H01N2-D 70mm ² - 25mt	25
CAV000075	Cavo GOMMA sez.95 nero H01N2-D matasse 50m - Welding cable - rubber H01N2-D 95mm ² - 50mt	50
CAV000076	Cavo GOMMA sez.120 nero H01N2-D matasse 50m - Welding cable - rubber H01N2-D 120mm ² - 50mt	50

Dati tecnici - Technical data

Normativa europea di riferimento EN - EU standard norm	H01N2-D HAR
Temperatura massima - Maximun temperature	90°

Sez. Cavo Cable Sect.	Ciclo Lavoro 100% A Ampere capacity	Ciclo Lavoro 60% A Ampere capacity	Ciclo Lavoro 30% A Ampere capacity	Resistenza Ohm/km Resistance Ohm/km.
10	90	110	175	1,910
16	125	160	235	1,210
25	170	210	320	0,780
35	215	260	400	0,554
50	275	345	510	0,386
70	345	425	640	0,272
95	420	530	780	0,206
120	490	620	900	0,161

TEXAS TBE MINI



Cod	Descrizione - Description	Pack
CX0029	Presse pannello TEXAS-TBE 10-25 Rossa - Panel socket TEXAS-TBE 10-25 red	100
CX0529	Presse pannello TEXAS-TBE 10-25 Rossa - Panel socket TEXAS-TBE 10-25 red	1
CX0030	Presse pannello TEXAS-TBE mini 10-25 - Panel socket TEXAS-TBE mini 10-25	100
CX0530	Presse pannello TEXAS-TBE mini 10-25 - Panel socket TEXAS-TBE mini 10-25	1

Dati tecnici - Technical data

Normativa europea di riferimento EN - EU standard norm	EN 60974-12
--	-------------

Codice Code	Sez. Cavo mm ² Cable Sect.	Diametro esagono (mm) Hexagonal diameter	Diametro esterno (mm) External diameter (mm)	Ciclo Lavoro A Ampère capacity
CX0029	10-25	14	32	200
CX0529	10-25	14	32	200
CX0030	10-25	14	32	200
CX0530	10-25	14	32	200

TEXAS TBE STD



Cod	Descrizione - Description	Pack
CX0058	Presse pannello TEXAS-TBE 35-70 - Panel socket TEXAS-TBE 35-70	50
CX0558	Presse pannello TEXAS-TBE 35-70 - Panel socket TEXAS-TBE 35-70	1
CX0059	Presse pannello TEXAS-TBE 70-95 - Panel socket TEXAS-TBE 70-95	50
CX0559	Presse pannello TEXAS-TBE 70-95 - Panel socket TEXAS-TBE 70-95	1
CX0060	Presse pannello TEXAS-TBE 35-70 Rossa - Panel socket TEXAS-TBE 35-70 red	50
CX0560	Presse pannello TEXAS-TBE 35-70 Rossa - Panel socket TEXAS-TBE 35-70 red	1

Dati tecnici - Technical data

Normativa europea di riferimento EN - EU standard norm	EN 60974-12
--	-------------

Codice Code	Sez. Cavo mm ² Cable Sect.	Diametro esagono (mm) Hexagonal diameter	Diametro esterno (mm) External diameter (mm)	Ciclo Lavoro A Ampère capacity
CX0058	35-70	21	38	400
CX0558	35-70	21	38	400
CX0059	70-95	24	38	500
CX0559	70-95	24	38	500
CX0060	35-70	21	38	400
CX0560	35-70	21	38	400

TEXAS TBE HIGH



Cod	Descrizione - Description	Pack
CX0031	Pres a pannello TEXAS-TBE 35-70 - Panel socket TEXAS-TBE 35-70	50
CX0531	Pres a pannello TEXAS-TBE 35-70 - Panel socket TEXAS-TBE 35-70	1
CX0032	Pres a pannello TEXAS-TBE 70-95 - Panel socket TEXAS-TBE 70-95	50
CX0532	Pres a pannello TEXAS-TBE 70-95 - Panel socket TEXAS-TBE 70-95	1

Dati tecnici - Technical data

Normativa europea di riferimento EN - EU standard norm EN 60974-12

Codice Code	Sez. Cavo mm ² Cable Sect.	Diametro esagono (mm) Hexagonal diameter	Diametro esterno (mm) External diameter (mm)	Ciclo Lavoro A Ampère capacity
CX0031	35-70	21	49	400
CX0531	35-70	21	49	400
CX0032	70-95	24	49	500
CX0532	70-95	24	49	500

TEXAS TBE ULTRA



Cod	Descrizione - Description	Pack
CX0033	Pres a pannello TEXAS-TBE 95-120 - Panel socket TEXAS-TBE 95-120	25
CX0533	Pres a pannello TEXAS-TBE 95-120 - Panel socket TEXAS-TBE 95-120	1

Dati tecnici - Technical data

Normativa europea di riferimento EN - EU standard norm EN 60974-12

Codice Code	Sez. Cavo mm ² Cable Sect.	Diametro esagono (mm) Hexagonal diameter	Diametro esterno (mm) External diameter (mm)	Ciclo Lavoro A Ampère capacity
CX0033	95-120	28	44	590
CX0533	95-120	28	44	590

TEXAS TBE QUADRA



Cod	Descrizione - Description	Pack
CX0556	Pres a pannello TEXAS-TBE 35-70 Quadra - Panle socket TEXAS-TBE 35-70 Quadra	1

Dati tecnici - Technical data

Normativa europea di riferimento EN - EU standard norm EN 60974-12

Codice Code	Sez. Cavo mm ² Cable Sect.	Diametro esagono (mm) Hexagonal diameter	Diametro esterno (mm) External diameter (mm)	Ciclo Lavoro A Ampère capacity
CX0556	35-70	21	48	400

TEXAS TBE MINI PLASMA

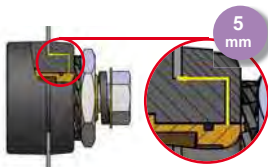


Cod	Descrizione - Description	Pack
CX0015	Pres a pannello TEXAS-TBE m-p 10-25 (M8x16) HI - Panel socket TEXAS-TBE m-p 10-25 (M8x16) High Insulation	100
CX0515	Pres a pannello TEXAS-TBE m-p 10-25 (M8x16) HI - Panel socket TEXAS-TBE m-p 10-25 (M8x16) High Insulation	1

Dati tecnici - Technical data

Normativa europea di riferimento EN - EU standard norm EN 60974-12

Codice Code	Sez. Cavo mm ² Cable Sect.	Diametro esagono (mm) Hexagonal diameter	Diametro esterno (mm) External diameter (mm)	Ciclo Lavoro A Ampère capacity
CX0015	10-25	14	32	200
CX0515	10-25	14	32	200



TEXAS TBE MINI PLASMA 90°



Cod	Descrizione - Description	Pack
CX0180	Presca pannello TEXAS-TBE mini 25 HI - M6 - Panel socket TEXAS-TBE mini 25 High Insulation - M6	200

Dati tecnici - Technical data

Normativa europea di riferimento EN - EU standard norm EN 60974-12

Codice Code	Sez. Cavo mm ² Cable Sect.	Diametro esagono (mm) Hexagonal diameter	Diametro esterno (mm) External diameter (mm)	Ciclo Lavoro A Ampère capacity
CX0180	10-25	14	32	200

ADATTATORE TEXAS SK



Cod	Descrizione - Description	Pack
CX0070	Adattatore TEXAS-TSK 10-25 / TBE 35-95 - Adaptor TEXAS-TSK 10-25 / TBE 35-95	1

Dati tecnici - Technical data

Normativa europea di riferimento EN - EU standard norm EN 60974-12

TEXAS TSE MINI



Cod	Descrizione - Description	Pack
CX0010	Spina pannello TEXAS-TSE mini 10-25 - Panel plug TEXAS-TSE mini 10-25	100
CX0510	Spina pannello TEXAS-TSE mini 10-25 - Panel plug TEXAS-TSE mini 10-25	1

Dati tecnici - Technical data

Normativa europea di riferimento EN - EU standard norm EN 60974-12

Codice Code	Sez. Cavo mm ² Cable Sect.	Diametro esagono (mm) Hexagonal diameter	Diametro esterno (mm) External diameter (mm)	Ciclo Lavoro A Ampère capacity
CX0010	10-25	14	32	200
CX0510	10-25	14	32	200

TEXAS TSE STD



Cod	Descrizione - Description	Pack
CX0072	Spina pannello TEXAS-TSE 35-70 - Panel plug TEXAS-TSE 35-70	50
CX0572	Spina pannello TEXAS-TSE 35-70 - Panel plug TEXAS-TSE 35-70	1
CX0073	Spina pannello TEXAS-TSE 70-95 - Panel plug TEXAS-TSE 70-95	50
CX0573	Spina pannello TEXAS-TSE 70-95 - Panel plug TEXAS-TSE 70-95	1

Dati tecnici - Technical data

Normativa europea di riferimento EN - EU standard norm EN 60974-12

Codice Code	Sez. Cavo mm ² Cable Sect.	Diametro esagono (mm) Hexagonal diameter	Diametro esterno (mm) External diameter (mm)	Ciclo Lavoro A Ampère capacity
CX0072	35-70	21	38	400
CX0572	35-70	21	38	400
CX0073	70-95	24	38	500
CX0573	70-95	24	38	500

TEXAS TSE HIGH



Cod	Descrizione - Description	Pack
CX0012	Spina pannello TEXAS-TSE high 35-70 - Panel plug TEXAS-TSE high 35-70	50
CX0512	Spina pannello TEXAS-TSE high 35-70 - Panel plug TEXAS-TSE high 35-70	1
CX0013	Spina pannello TEXAS-TSE high 70 - 95 - Panel plug TEXAS-TSE high 70 - 95	50
CX0513	Spina pannello TEXAS-TSE high 70 - 95 - Panel plug TEXAS-TSE high 70 - 95	1

Dati tecnici - Technical data

Normativa europea di riferimento EN - EU standard norm EN 60974-12

Codice Code	Sez. Cavo mm ² Cable Sect.	Diametro esagono (mm) Hexagonal diameter	Diametro esterno (mm) External diameter (mm)	Ciclo Lavoro A Ampère capacity
CX0012	35-70	21	49	400
CX0512	35-70	21	49	400
CX0013	70-95	24	38	500
CX0513	70-95	24	38	500

TEXAS TBK



Cod	Descrizione - Description	Pack
CX0040	Connettore presa TEXAS-TBK 25 (14) - Socket TEXAS-TBK 25 (14)	100
CX0540	Connettore presa TEXAS-TBK 25 (14) - Socket TEXAS-TBK 25 (14)	1
CX0045	Connettore presa TEXAS-TBK 25 (14) Rosso - Socket TEXAS-TBK 25 (14) red	100
CX0545	Connettore presa TEXAS-TBK 25 (14) Rosso - Socket TEXAS-TBK 25 (14) red	1
CX0041	Connettore presa TEXAS-TBK 35 - Socket TEXAS-TBK 35	50
CX0541	Connettore presa TEXAS-TBK 35 - Socket TEXAS-TBK 35	1
CX0042	Connettore presa TEXAS-TBK 50 (21) - Socket TEXAS-TBK 50 (21)	50
CX0542	Connettore presa TEXAS-TBK 50 (21) - Socket TEXAS-TBK 50 (21)	1
CX0067	Connettore presa TEXAS-TBK 70 (21) - Socket TEXAS-TBK 70 (21)	50
CX0567	Connettore presa TEXAS-TBK 70 (21) - Socket TEXAS-TBK 70 (21)	1
CX0047	Connettore presa TEXAS-TBK 70 (21) Rosso - Socket TEXAS-TBK 70 (21) red	50
CX0547	Connettore presa TEXAS-TBK 70 (21) Rosso - Socket TEXAS-TBK 70 (21) red	1
CX0043	Connettore presa TEXAS-TBK 70 (24) - Socket TEXAS-TBK 70 (24)	50
CX0543	Connettore presa TEXAS-TBK 70 (24) - Socket TEXAS-TBK 70 (24)	1
CX0044	Connettore presa TEXAS-TBK 95 (24) - Socket TEXAS-TBK 95 (24)	25
CX0544	Connettore presa TEXAS-TBK 95 (24) - Socket TEXAS-TBK 95 (24)	1

Dati tecnici - Technical data

Normativa europea di riferimento EN - EU standard norm EN 60974-12

Codice Code	Sez. Cavo mm ² Cable Sect.	Diametro esagono (mm) Hexagonal diameter	Ciclo Lavoro A Ampère capacity
CX0040	10-25	14	200
CX0540	10-25	14	200
CX0045	10-25	14	200
CX0545	10-25	14	200
CX0041	35	21	250
CX0541	35	21	250
CX0042	50	21	315
CX0542	50	21	315
CX0067	70	21	400
CX0567	70	21	400
CX0047	70	21	400
CX0547	70	21	400
CX0043	70	24	400
CX0543	70	24	400
CX0044	95	24	500
CX0544	95	24	500

TEXAS TBK ULTRA



Cod	Descrizione - Description	Pack
CX0046	Connettore presa TEXAS-TBK 95-120 Ultra - Socket TEXAS-TBK 95-120 Ultra	15
CX0546	Connettore presa TEXAS-TBK 95-120 Ultra - Socket TEXAS-TBK 95-120 Ultra	1

Dati tecnici - Technical data

Normativa europea di riferimento EN - EU standard norm EN 60974-12

Codice Code	Sez. Cavo mm ² Cable Sect.	Diametro esagono (mm) Hexagonal diameter	Ciclo Lavoro A Ampère capacity
CX0046	95-120	28	590
CX0546	95-120	28	590

TEXAS TSK



Cod	Descrizione - Description	Pack
CX0020	Connettore spina TEXAS-TSK 25 - Plug TEXAS-TSK 25	100
CX0520	Connettore spina TEXAS-TSK 25 - Plug TEXAS-TSK 25	1
CX0019	Connettore spina TEXAS-TSK 10/25 Rosso - Plug TEXAS-TSK 10/25 red	100
CX0519	Connettore spina TEXAS-TSK 10/25 Rosso - Plug TEXAS-TSK 10/25 red	1
CX0021	Connettore spina TEXAS-TSK 35 (21) - Plug TEXAS-TSK 35 (21)	50
CX0521	Connettore spina TEXAS-TSK 35 (21) - Plug TEXAS-TSK 35 (21)	1
CX0016	Connettore spina TEXAS-TSK 35 Rosso - Plug TEXAS-TSK 35 red	50
CX0516	Connettore spina TEXAS-TSK 35 Rosso - Plug TEXAS-TSK 35 red	1
CX0022	Connettore spina TEXAS-TSK 50 (21) - Plug TEXAS-TSK 50 (21)	50
CX0522	Connettore spina TEXAS-TSK 50 (21) - Plug TEXAS-TSK 50 (21)	1
CX0017	Connettore spina TEXAS-TSK 50 Rosso - Plug TEXAS-TSK 50 red	50
CX0517	Connettore spina TEXAS-TSK 50 Rosso - Plug TEXAS-TSK 50 red	1
CX0025	Connettore spina TEXAS-TSK 70 (21) - Plug TEXAS-TSK 70 (21)	50
CX0525	Connettore spina TEXAS-TSK 70 (21) - Plug TEXAS-TSK 70 (21)	1
CX0018	Connettore spina TEXAS-TSK 70 (21) Rosso - Plug TEXAS-TSK 70 (21) red	50
CX0518	Connettore spina TEXAS-TSK 70 (21) Rosso - Plug TEXAS-TSK 70 (21) red	1
CX0023	Connettore spina TEXAS-TSK 70 (24) - Plug TEXAS-TSK 70 (24)	50
CX0523	Connettore spina TEXAS-TSK 70 (24) - Plug TEXAS-TSK 70 (24)	1
CX0024	Connettore spina TEXAS-TSK 95 (24) - Plug TEXAS-TSK 95 (24)	25
CX0524	Connettore spina TEXAS-TSK 95 (24) - Plug TEXAS-TSK 95 (24)	1

Dati tecnici - Technical data

Normativa europea di riferimento EN - EU standard norm

EN 60974-12

Codice Code	Sez. Cavo mm ² Cable Sect.	Diametro esagono (mm) Hexagonal diameter	Ciclo Lavoro A Ampère capacity
CX0020	10-25	14	200
CX0520	10-25	14	200
CX0019	10-25	14	200
CX0519	10-25	14	200
CX0021	35	21	250
CX0521	35	21	250
CX0016	35	21	250
CX0516	35	21	250
CX0022	50	21	315
CX0522	50	21	315
CX0017	50	21	315
CX0517	50	21	315
CX0025	70	21	400
CX0525	70	21	400
CX0018	70	21	400
CX0518	70	21	400
CX0023	70	24	400
CX0523	70	24	400
CX0024	95	24	500
CX0524	95	24	500

TEXAS TSK ULTRA



Cod	Descrizione - Description	Pack
CX0066	Connettore spina TEXAS-TSK 95-120 Ultra - Plug TEXAS-TSK 95-120 Ultra	15
CX0566	Connettore spina TEXAS-TSK 95-120 Ultra - Plug TEXAS-TSK 95-120 Ultra	1

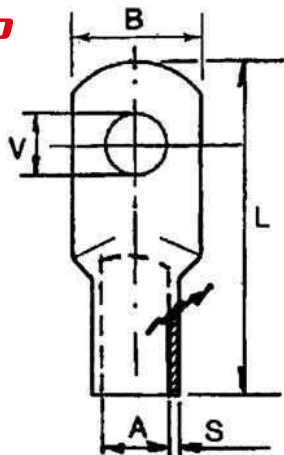
Dati tecnici - Technical data

Normativa europea di riferimento EN - EU standard norm

EN 60974-12

Codice Code	Sez. Cavo mm ² Cable Sect.	Diametro esagono (mm) Hexagonal diameter	Ciclo Lavoro A Ampère capacity
CX0066	95-120	28	590
CX0566	95-120	28	590

TEX-P



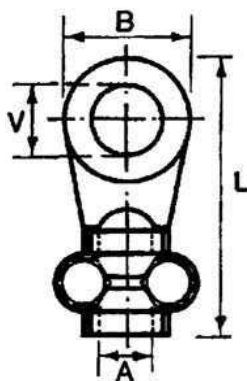
Cod	Descrizione - Description	Pack
F11505	Capocorda Rame stagnato 25mm ² foro 8 a Pinzare - Crimping cable terminal - tin plated copper - 25mm ² - 8mm	100
F11506	Capocorda Rame stagnato 25mm ² foro 10 a Pinzare - Crimping cable terminal - tin plated copper - 25mm ² - 10mm	100
F11510	Capocorda Rame stagnato 35mm ² foro 8 a Pinzare - Crimping cable terminal - tin plated copper - 35mm ² - 8mm	50
F11511	Capocorda Rame stagnato 35mm ² foro 10 a Pinzare - Crimping cable terminal - tin plated copper - 35mm ² - 10mm	50
F11515	Capocorda Rame stagnato 50mm ² foro 10 a Pinzare - Crimping cable terminal - tin plated copper - 50mm ² - 10mm	50
F11516	Capocorda Rame stagnato 50mm ² foro 12 a Pinzare - Crimping cable terminal - tin plated copper - 50mm ² - 12mm	50
F11519	Capocorda Rame stagnato 70mm ² foro 10 a Pinzare - Crimping cable terminal - tin plated copper - 70mm ² - 10mm	50
F11520	Capocorda Rame stagnato 70mm ² foro 12 a Pinzare - Crimping cable terminal - tin plated copper - 70mm ² - 12mm	50
F11525	Capocorda Rame stagnato 95mm ² foro 12 a Pinzare - Crimping cable terminal - tin plated copper - 95mm ² - 12mm	50

Dati tecnici - Technical data

Codice Code	A	Sez. cavo Cable sect.	B	V	L	S	Peso in gr. Weight in gr.
F11505	7 mm	25 mm ²	15 mm	8,4 mm	36 mm	1 mm	9,2
F11506	7 mm	25 mm ²	18 mm	10,5 mm	40 mm	1 mm	9,2
F11510	9 mm	35 mm ²	17 mm	8,4 mm	38,5 mm	1 mm	11,0
F11511	9 mm	35 mm ²	21 mm	13,2 mm	47,5 mm	1 mm	11,0
F11515	10 mm	50 mm ²	19 mm	8,4 mm	42,5 mm	1,5 mm	24,0
F11516	11 mm	50 mm ²	22 mm	13,2 mm	51,5 mm	1,5 mm	24,0
F11519	13 mm	70 mm ²	23 mm	10,5 mm	51 mm	1,5 mm	33,0
F11520	13 mm	70 mm ²	23 mm	13,2 mm	56 mm	1,5 mm	33,0
F11525	15 mm	95 mm ²	27 mm	13,2 mm	59 mm	1,5 mm	59,0

Numero dello standard europeo (EN) EN 61238-1 2003-08

TEX 2

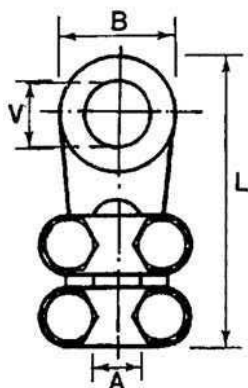


Cod	Descrizione - Description	Pack
F11530	Capocorda Ottone nichelato 16mm ² foro 10mm - Cable terminal - nickel plated brass - 16mm ² - 10,5mm	10
F11531	Capocorda Ottone nichelato 25mm ² foro 10mm - Cable terminal - nickel plated brass - 25mm ² - 10,5mm	10
F11533	Capocorda Ottone nichelato 35mm ² foro 15mm - Cable terminal - nickel plated brass - 35mm ² - 14mm	10
F11534	Capocorda Ottone nichelato 50mm ² foro 15mm - Cable terminal - nickel plated brass - 50mm ² - 14mm	10

Dati tecnici - Technical data

Codice Code	A	Sez. cavo Cable sect.	B	V	L	Peso in gr. Weight in gr.
F11530	4,5 mm	16 mm ²	18 mm	10 mm	40 mm	0,027
F11531	6 mm	25 mm ²	19,5 mm	10 mm	43 mm	0,030
F11533	9 mm	35 mm ²	23 mm	14 mm	49 mm	0,044
F11534	8 mm	50 mm ²	25 mm	14mm	56 mm	0,075

TEX 4



Cod	Descrizione - Description	Pack
F11535	Capocorda Ottone nichelato 70mm ² foro 16mm - Cable terminal - nickel plated brass - 70mm ² - 16mm	10
F11536	Capocorda Ottone nichelato 95mm ² foro 12mm - Cable terminal - nickel plated brass - 95mm ² - 16mm	5
F11537	Capocorda Ottone nichelato 120mm ² foro 15mm - Cable terminal - nickel plated brass - 120mm ² - 16mm	5

Dati tecnici - Technical data

Codice Code	A	Sez. cavo Cable sect.	B	V	L	Peso in gr. Weight in gr.
F11535	10 mm	75 mm ²	28 mm	16 mm	65 mm	0,105
F11536	13 mm	100 mm ²	31 mm	12 mm	66 mm	0,141
F11537	14 mm	125 mm ²	33 mm	15 mm	71 mm	0,152

HAMMER-M5



Cod	Descrizione - Description	Pack
F11805M	Martellina manico legno media - Chipping hammer with wooden handle - medium	10

Dati tecnici - Technical data

Lunghezza in mm - Length (mm)	305
Peso in grammi - Weight (gr)	460
Normativa europea di riferimento EN - UE standard norm	-